



Les Rencontres nationales de la filière hydroélectrique

PALAIS BEAUMONT DE PAU
7 & 8 octobre 2020

Guide de visite



Nos adhérents partenaires

Alexis Assurances  **EIFFAGE**



envinergy
L'ÉNERGIE À L'ÉCHELLE DE LA VIE



Partenaire presse

PUISSANCE
L'ÉNERGIE DE LA FRANCE
HYDRO

STPH

PROJETS CLÉS EN MAIN



CF DN700 ep11



Conduite Forcée DN800 PN30



Dégrilleur de 8 mètres de large



Conduite Forcée DN700 PN70



Dégrilleur et son groupe oléohydraulique



Turbinage du débit réservé



Turbine Pelton 4 jets



Conception et réalisation d'une prise d'eau

**CONCEPTION
FABRICATION
INSTALLATION**

www.stph-sas.com
+ 33 5 59 80 89 86

VANTELLERIE - CONDUITE FORCÉE

12^{èmes} Rencontres France Hydro Electricité

En un siècle, l'hydroélectricité a connu la création des lignes téléphoniques, du Minitel et d'Internet qui ont chacun à leur époque révolutionné la gestion des centrales. Gérées manuellement à l'origine, les centrales hydroélectriques ont fait ces dernières décennies leur révolution 2.0 et sont aujourd'hui automatisées, vidéosurveillées, pilotables à distance...

La filière bénéficie non seulement des grandes avancées technologiques de ce siècle et du précédent, mais également de la capacité d'innovation de sa filière amont, et de l'inventivité et du savoir-faire des producteurs.

L'une des principales caractéristiques de l'hydroélectricité réside dans le caractère unique et singulier de ses ouvrages. Chaque centrale hydroélectrique est construite sur mesure pour s'adapter à son milieu, aux spécificités techniques du terrain qu'elle occupe, aux caractéristiques environnementales du cours d'eau qu'elle équipe, pour optimiser sa production d'électricité ...

Issus de la R&D des entreprises de la filière, ou de l'esprit d'entreprise des producteurs, de nouveaux équipements, services ou projets voient le jour pour répondre aux enjeux actuels du marché : valorisation de la production, vente en circuit court, couplage d'énergies renouvelables, résilience environnementale, tourisme industriel,... les fournisseurs comme les producteurs rivalisent d'idées pour inscrire l'hydroélectricité dans la modernité et le monde de demain.

La filière dans son entièreté est novatrice : c'est le thème dans lequel s'inscrit cette édition de nos Rencontres. Conférences, exposants, ateliers et, bien sûr, la compétition que nous lançons cette année s'attacheront à mettre en lumière cette capacité d'innovation et de renouvellement de l'hydroélectricité.

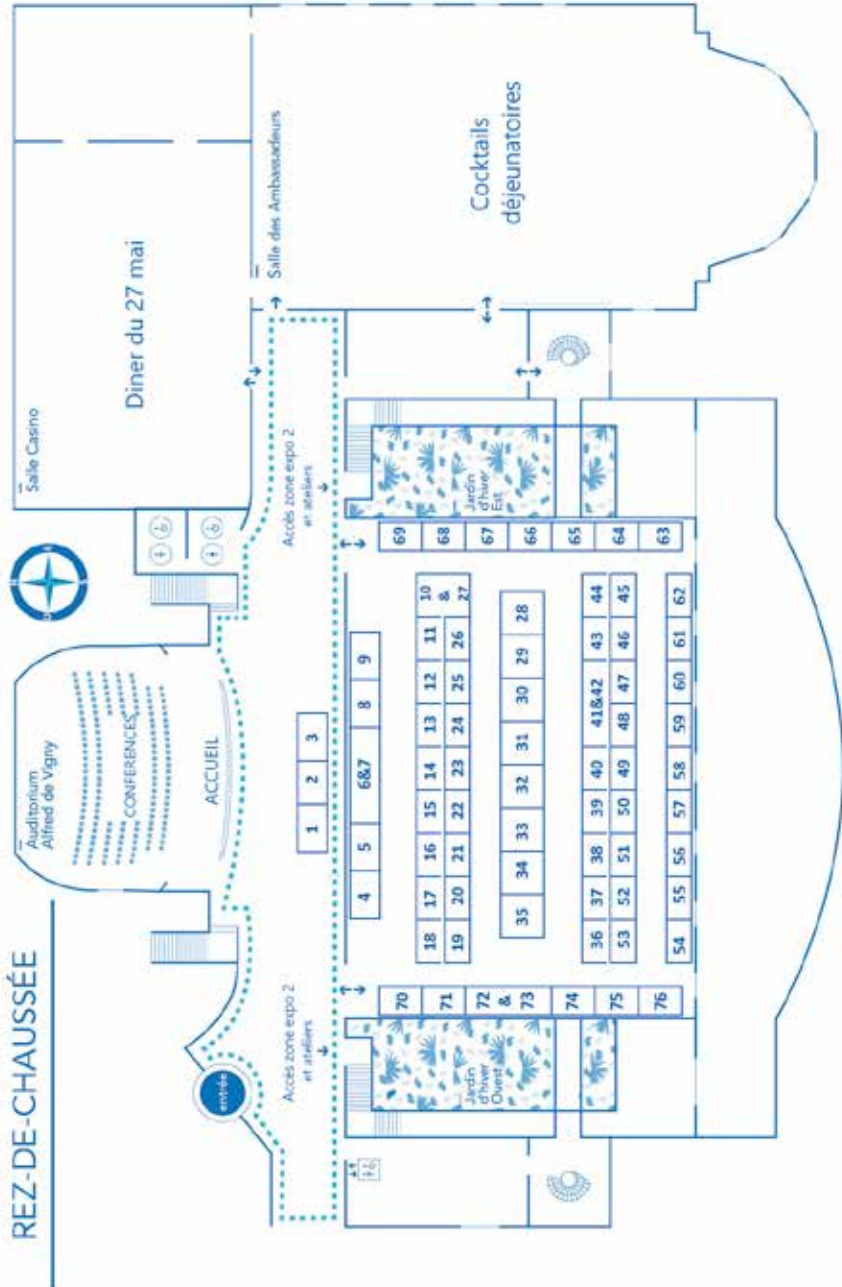
Nos deux conférences *Energie et Environnement* seront centrées sur les deux grandes thématiques auxquelles France Hydra a consacré des travaux en 2019/2020 : la Flexibilité et la continuité écologique. Elles seront l'occasion de convier des experts référents dans ces domaines et de présenter les premiers résultats de nos travaux.

L'Hydro a du talent, faisons-le savoir !

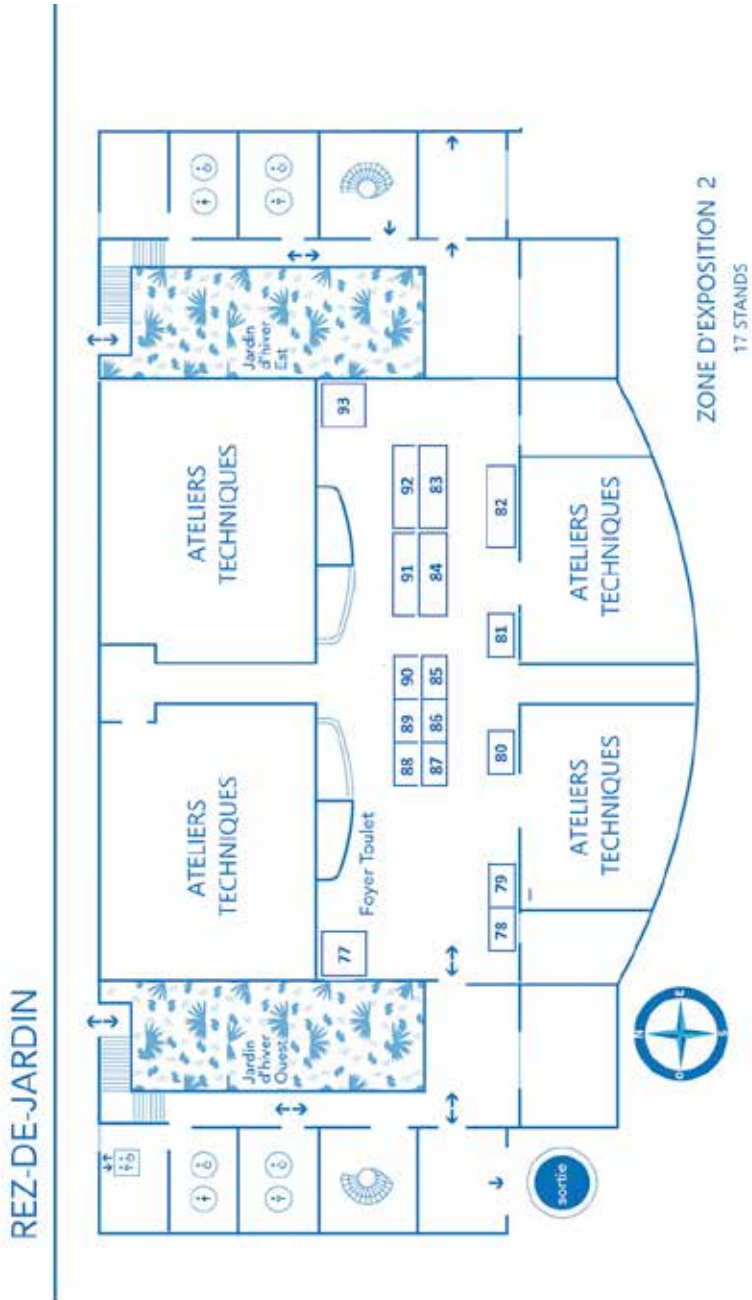
Christine Etchegoyhen
Présidente



PLAN DES ESPACES - REZ-DE-CHAUSSÉE



PLAN DES ESPACES - NIVEAU -1





SMALL AND MINI HYDROPOWER SOLUTIONS

“FROM WATER-TO-WIRE”

ANDRITZ Hydro est leader mondial dans le marché de petites et mini-centrales hydroélectriques, et fournit l'ensemble des équipements électromécaniques sur la base de composants modulaires prédéfinis qui répondent à tous les besoins de la centrale hydroélectrique – « from water to wire »

Nous offrons des solutions optimisées pour les équipements électromécaniques de tous les types de petites centrales avec des groupes de puissance jusqu'à 30 MW par machine. Depuis plus de 30 ans, ANDRITZ Hydro a fourni plus de 3,000 groupes de génération avec une capacité totale installée d'environ 10,000 MW.

Chaque année, ANDRITZ Hydro met en service autour du monde, près de 120 groupes d'énergie propre et renouvelable.

ENGINEERED SUCCESS

ANDRITZ HYDRO / www.andritz.com/hydro

ANDRITZ

PRÉSENTATION FRANCE HYDRO ÉLECTRICITÉ

QUI SOMMES-NOUS ?

France Hydro Electricité est le syndicat national de la petite hydroélectricité.



674 centrales



410 producteurs



174 fournisseurs

France Hydro Electricité a pour principales missions d'améliorer le cadre réglementaire et économique pour le développement de la petite hydroélectricité, de défendre et de promouvoir les intérêts de ses adhérents auprès des pouvoirs publics, des élus, des organisations, des associations et des médias.

Le syndicat s'engage dans tous les grands dossiers qui concernent la filière et ses adhérents. Son action est décuplée par l'adhésion au Syndicat des Energies Renouvelables et à l'Union Française de l'Electricité et la participation active aux réflexions et aux recherches au niveau national et européen, seul ou conjointement avec ses partenaires.

ORGANISATION

- Un Conseil d'administration de 14 membres dont 6 administrateurs qui composent le Bureau
- Présidente : Christine Etchegoyhen
- Vice-Présidente : Anne Penalba
- Des commissions thématiques : environnement, économie de la filière
- Des délégués régionaux bénévoles
- Des adhérents bénévoles impliqués sur de nombreux dossiers
- Cinq permanents pour la défense de la profession et le service aux adhérents
- Organisme formateur certifié Datadoc

Contacts

franchydro@france-hydro-electricite.fr

Tel. 01 56 59 91 21

www.france-hydro-electricite.fr





Compétence pour la petite hydroélectricité

Des experts locaux d'une expertise mondiale

Les petites centrales hydroélectriques sont un élément important du bouquet énergétique à l'échelle mondiale. Elles ont le potentiel d'assurer une alimentation électrique locale stable. Le développement d'énergies renouvelables peut également être stimulé avec l'hydroélectricité.

En combinant parfaitement les composants électriques, hydrauliques et de commande, et en les développant d'une manière intégrée, nous sommes en mesure d'optimiser la production d'énergie et le cycle de vie de votre centrale.

A Voith and Siemens company

ADHÉRER À FRANCE HYDRO ÉLECTRICITÉ

Producteurs, pourquoi adhérer ?

- Etre soutenu individuellement sur vos problématiques concrètes (juridiques, administratives, techniques, environnementales, etc.),
- Etre informé de l'actualité de la filière et des changements réglementaires qui impactent directement l'exploitation de vos centrales et peuvent influencer vos choix d'exploitation,
- Participer à nos réunions d'informations locales et nationales, à nos conférences, à nos sessions de formation et aux Rencontres France Hydro Electricité pour rencontrer les industriels de la filière sur une journée en un seul lieu,
- Devenir acteur de la défense de la profession, par les outils mis à disposition par le syndicat et les participations aux instances de décision locales,
- Rejoindre et soutenir le syndicat national qui défend les intérêts de la filière.

Fournisseurs, pourquoi adhérer ?

- Etre informé de l'actualité de la filière et des changements réglementaires qui impactent ou impacteront directement vos clients pour pouvoir adapter vos offres et services aux besoins de la filière,
- Etre référencé dans notre annuaire en ligne des fournisseurs de la filière, accessible à tous les visiteurs de notre site, adhérents ou non,
- Augmenter votre visibilité auprès des producteurs en devenant annonceur de nos publications à un tarif très raisonnable,
- Participer à nos réunions d'information régionales pour rencontrer les producteurs locaux,
- Participer en tant qu'exposant à nos Rencontres France Hydro Electricité, afin de présenter vos solutions et équipements aux producteurs présents,
- Communiquer sur vos chantiers réussis ou sur des problématiques pratiques dans notre lettre d'information bimestrielle,
- Rejoindre et soutenir le syndicat national qui défend les intérêts de la filière.

Rejoignez-nous !



Votre **ÉNERGIE** est **IMPORTANTE**, **Green-Access** vous aide à la **VALORISER** au **MIEUX**.



Achat de votre électricité (marché ou complément de rémunération)

Achat de vos Garanties d'Origine

Certification et vente de vos capacités

INFORMATIONS

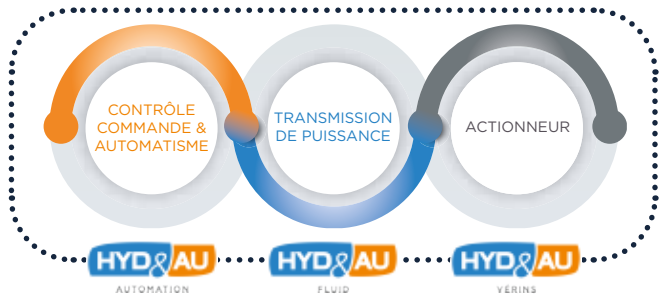
02 40 48 20 97

www.green-access.com



HYD&AU

LA SOLUTION GLOBALE EN MÉCATRONIQUE



**16 sites en France et 200 techniciens à votre service
pour tous vos projets hydro-électriques !**

www.hyd-et-au.com

contact : p.tissot@hyd-et-au.com



France Hydro Electricite

7 et 8 octobre 2020



Palain, Beaumont, Pau

PROGRAMME



**des Rencontres
et des ateliers exposants**

PROGRAMME DES

Mercredi 7 octobre 2020

8h00	Accueil	
9h00	ASSEMBLÉE GÉNÉRALE (salle plénière)	
10h00	CONFÉRENCE OUVERTURE Actualité France Hydro Electricité	
11h00	OUVERTURE ZONE EXPO (rdc et niveau -1)	ATELIERS DES EXPOSANTS (niveau -1)
12h00		
13h00	Cocktail déjeunatoire (salle des ambassadeurs)	
14h00	CONFÉRENCE ENVIRONNEMENT (salle plénière)	
15h00		
16h00	ZONE EXPO OUVERTE EN CONTINU (rdc et niveau -1)	ATELIERS DES EXPOSANTS (niveau -1)
17h00		
18h00	RÉSULTATS DE LA COMPÉTITION	
19h00		
20h00	Dîner (sur inscription) (salle Casino)	

Jeudi 8 octobre 2020

8h00	Accueil	
9h00	CONFÉRENCE ÉNERGIE (salle plénière)	
10h00		
11h00	OUVERTURE ZONE EXPO (rdc et niveau -1)	ATELIERS DES EXPOSANTS (niveau -1)
12h00		
13h00	Cocktail déjeunatoire (salle des ambassadeurs)	
14h00		ATELIERS DES EXPOSANTS
15h00	ZONE EXPO OUVERTE EN CONTINU (rdc et niveau -1)	TEMPS D'ÉCHANGE AVEC
16h00		 (salle plénière)
17h00		

Les différents espaces

REZ DE CHAUSSÉE :

- Salle plénière : conférences
- Zone d'exposition 1
- Cocktails déjeunatoires

NIVEAU 1 :

- Ateliers animés par les exposants
- Zone d'exposition 2

Programme des conférences

Mercredi 7 octobre 2020

Matin

9h00 - 10h00

ASSEMBLÉE GÉNÉRALE ANNUELLE

Immédiatement suivie de :

10h00 - 11h00

CONFÉRENCE D'OUVERTURE

Animée par Christine Etchegoyhen, Présidente,
et Jean-Marc Levy, Délégué Général

Point d'actualité sur la filière et les actions menées par le syndicat



Après-midi

14h00 - 15h45

TABLE RONDE ENVIRONNEMENT

Politique de l'eau et hydroélectricité : mise en oeuvre de la continuité écologique au droit des centrales hydroélectriques

Animée par M. Guy Pustelnik, référent Environnement, France Hydro Electricité

- **Direction de l'Eau et de la Biodiversité (DEB), Ministère de la Transition Ecologique et Solidaire**
M. Olivier Thibault, Directeur de l'eau et la biodiversité
- **Comité National de l'Eau (CNE)**
M. Claude Miqueu, Président de la Com. réglementation
- **Office Français de la Biodiversité (OFB)**
M. René Lalement, Directeur adjoint de la direction appui aux stratégies biodiversité
- **Pprime, Université de Poitiers**
M. Laurent David, Professeur à l'Université de Poitiers, Directeur du Dpt fluide thermique et combustion de l'Institut Pprime
M. Clément Clapier, Ingénieur de recherche en hydrodynamique, chargé de l'enquete sur les prises d'eau ichtyocompatibles
- **France Hydro Electricité**
Mme Christine Etchegoyhen, Présidente
Melle Cécile Bellot, Responsable Environnement



Jeudi 8 octobre 2020

Matin

9h00 - 10h30

CONFÉRENCE ÉNERGIE

Intégration des énergies renouvelables au réseau et valorisation de leur flexibilité : quels leviers de valorisation pour la petite hydroélectricité ?

Animée par Xavier Casiot, responsable production et système électrique, France Hydro Electricité



▪ **Direction Générale de l'Énergie et du Climat, Ministère de la Transition Ecologique et Solidaire**

Intervenant à confirmer

▪ **ATOS**

M. Franck Chevalley, Directeur du marché Énergie et Utilités

▪ **METEO FRANCE**

Mme Valérie Mermoud, Cheffe du marché énergie

▪ **ENEDIS**

M. Hervé Lextraît, Chef du département producteurs

▪ **FRANCE HYDRO ÉLECTRICITÉ**

M. Ghislain Weisrock, référent réseau et Europe, France Hydro Electricité

Après-midi

15h00 - 16h30

TEMPS D'ÉCHANGE AVEC FRANCE HYDRO ÉLECTRICITÉ

Temps d'échange et de questions/réponses

En présence des Administrateurs et des permanents

Intervention d'**EDF Obligation d'Achat**

En présence de **Mme Sophie Redoutey**, Mission obligation d'Achat, EDF



→ **18h00 - 19h30**

RÉSULTATS DE LA COMPÉTITION

Présentation des projets candidats et distinction des lauréats

Animée par France Hydro Electricité

En partenariat avec Puissance Hydro



PROGRAMME DES ATELIERS DES EXPOSANTS

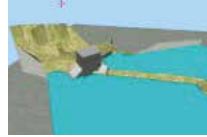
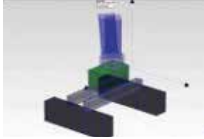
Mercredi 7 octobre 2020

Matin	11h30 12h00	ENVINERGY Impact de la crise du COVID-19 sur le marché de la vente des centrales et évolutions à prévoir	ALEXIS ASSURANCES Construire un dossier de recours collectif en présence d'un sinistre sériel lié à du matériel défectueux
	12h00 12h30	ER3i & SOTEB Centrales de basse chute : Turbine Kaplan ou vis d'Archimède ?	MJ2 TECHNOLOGIES Les puits horizontaux ou inclinés : emprise, génie civil, performances, débitances, rendements...
Après-midi	16h00 16h30	2EI – DIVE TURBINE Solution DIVE-Turbine pour les moyennes chutes DIVE-HAX-Turbine : jusqu'à 120m de hauteur de chute	INGE-EAU L'énergie est notre avenir, optimisons-la ! Comment gagner des kWh grâce à un bureau d'études
	16h30 17h00	BERNARD & BONNEFOND Les alternateurs à aimants permanents : encombrement, performances et bruit.	TETRAEDRE FRANCE Turbidité et MES : un outil autonome pour la gestion de l'engravement et le suivi qualité de curages.
	17h00 17h30	A3SO Sécurité au travail : quelles obligations sur les centrales hydroélectriques ?	TURBIWATT Une opportunité : optimiser le rendement de votre micro-centrale ?
	17h30 18h00	FRANCE HYDRO ELECTRICITE Présentation de l'étude sur les prises d'eau ichtyocompatibles menée avec l'université de Poitiers	

Jeudi 8 octobre 2020

Matin	11h00 11h30	AGREGIO Valorisation de la production hydraulique par un agrégateur : marchés, risques et flexibilité	PRELUDE Drome flottante : Implantation et Dimensionnement
	11h30 12h00	ILEK Valorisation de l'énergie hydroélectrique : les différents modèles de rémunération existants	SERMES Les batteries de condensateurs : quels risques potentiels et comment s'en prémunir ?

Conception, Réalisation, Rénovation, Exploitation et Maintenance de centrales hydroélectriques



Conception

 **EIFFAGE**
CLEMESSY



Exploitation-
Maintenance

Réalisation



CONTACT : Thomas FORGUE - 06 99 06 28 17
clemessy.hydro@eiffage.com



Créateur d'Énergie

Avec plusieurs centaines de projets traités en 20 ans, Hydrostadium est un acteur français reconnu dans tous les domaines de la petite hydroélectricité.

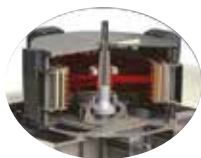
De l'évaluation patrimoniale, technique et financière, à la réalisation de projets neufs ou en rénovation, notre équipe d'experts pluridisciplinaires répondra à vos besoins et vous accompagnera à toutes les étapes de votre projet.

contact@hydrostadium.fr
+33 4 50 10 25 25
www.hydrostadium.fr





- ✓ Fiabilité
- ✓ Haut rendement
- ✓ Nuisances sonores faibles
- ✓ Adaptation aux contraintes de site
- ✓ Maintenance réduite
- ✓ Neuf ou rénovation



Vertical



Incliné



Bulbe



Horizontal



Hydraulique



Éolien



Hydrolien



Moteur

7, allée Mathieu Murgue

Parc d'activités du plateau de Forges Terrenoire

42100 SAINT ETIENNE - FRANCE

Tél. : +33 (0)4 77 95 30 00 - Fax : +33 (0)4 77 95 78 06

www.bernardbonnefond.com - general@bernardbonnefond.com

E&S



*Bureau d'étude spécialiste
de l'hydroélectricité*



MISE EN CONFORMITÉ
PISCICOLE ET
SÉDIMENTAIRE



CONSTRUCTION &
RÉNOVATION



CRÉATION &
RENOUVELLEMENT
D'AUTORISATION



MAÎTRISE D'ŒUVRE



RECHERCHE ET
RECONNAISSANCE DE
DROIT D'EAU



EXPLOITATION /
MAINTENANCE /
OPTIMISATION



ÉTUDE DE PRODUCTIBLE

E&S

5 bis rue du Prieuré - 31000 Toulouse - France

+33 (0)6 11 91 97 93 | +33 (0)6 24 80 58 71 | contact@es-hydro.com

www.es-hydro.com



France Hydro Electricite

7 et 8 octobre 2020

Palais Beaumont, Pau

STANDS
et SECTEURS D'ACTIVITÉS
des exposants

CONCEPTION, FABRICATION & INSTALLATION

TURBINES

Kaplan
Francis
Pelton

VANTELLERIE

Vannes
Dégrilleurs
Plans de grilles
Clapets
Dévalaison



Maintenance



Dépannage




Expertise





Assistance technique



ZI du Combal
12300 Decazeville

 05 65 43 42 10

 societe@m-t-i.fr

 www.m-t-i.fr

CONTACT COMMERCIAL

CÉDRIC MADER

Z.A. Garrigue Longue
81600 Montans

cedric.mader@m-t-i.fr
06 33 24 43 04

JEAN-PAUL DIEUDE

Z.I. du Combal
12300 Decazeville

dieude@m-t-i.fr
06 07 11 75 99

STANDS DES EXPOSANTS

ENTREPRISE	STAND	Etage	<i>à retrouver dans ce guide en page</i>
2EI-DIVE TURBINE	25	RDC	43
2MI	61	RDC	45
A3SO	77	Niv. -1	46
ACIERIES ET LAMINOIRS DE RIVES	51	RDC	47
ACS	67	RDC	48
ACTEMIUM	91	Niv. -1	49
AGREGIO	29	RDC	50
ALEXIS ASSURANCES	4	RDC	51
AMIBLU	3	Hall	52
ANDRITZ HYDRO	31	RDC	53
ARDETEM-SFERE-MECASON	53	RDC	54
ASSUR HYDRO	54	RDC	55
AUBRY & ASSOCIES	16	RDC	56
AXA	48	RDC	57
BERNARD & BONNEFOND	66	RDC	58
BLUETECH DISTRIBUTION	22	RDC	59
BRL INGENIERIE	26	RDC	60
CACG	55	RDC	61
CDTSM	90	Niv. -1	62
CETIM SUD-OUEST	79	Niv. -1	63
CONDENSATOR DOMINIT	84	Niv. -1	64
COSTRONIC	30	RDC	65
DANFOSS	59	RDC	66
DE NEUVE	62	RDC	67
E et S	49	RDC	68
ECCEL ENVIRONNEMENT - Cabinet Liebig	17	RDC	69
EDF HYDRO SUD-OUEST	65	RDC	70
EIFFAGE	6 & 7	RDC	71
ELEC INDUSTRIE	15	RDC	72

ENTREPRISE	STAND	Etage	à retrouver dans ce guide en page
ENERCOOP	43	RDC	73
ENERGIE D'ICI	35	RDC	74
ENOE HYDRO	21	RDC	75
ENVINERGY	72 & 73	RDC	76
ER3I & SOTEB	8	RDC	77
EREMA	20	RDC	78
ERS	11	RDC	79
EXTREM	80	Niv. -1	80
FEUGIER ENVIRONNEMENT	39	RDC	81
FRANCE HYDRO ELECTRICITE	2	Hall	82
GENERATION HYDRO	57	RDC	83
GROUPE SOVEA	83	Niv. -1	84
HAACON France	38	RDC	85
HASTOY BTP	24	RDC	86
HELMKE	78	Niv. -1	87
HIZKIA	85	Niv. -1	88
HPP	28	RDC	89
HYD&AU	34	RDC	90
HYDRO PIPE SOLUTIONS	75	RDC	91
HYDROSTADIUM	50	RDC	92
HYDROTEC SERVICES	41 & 42	RDC	93
IBAIA	89	Niv. -1	94
ILEK	70	RDC	95
INGE-EAU	14	RDC	96
IREM	76	RDC	97
MARCEAU AMALRIC	74	RDC	98
MECAMETO	86	Niv. -1	99
MECANIQUE ET TRAVAUX INDUSTRIELS	88	Niv. -1	100
MERIGONDE ASSURANCES	36	RDC	101
MJ2 TECHNOLOGIES	9	RDC	102

ENTREPRISE	STAND	Etage	<i>à retrouver dans ce guide en page</i>
MTBE	87	Niv. -1	103
NEH - HYDROCOP	63	RDC	104
NIDEC LEROY-SOMER	82	Niv. -1	105
OSSBERGER GmbH + Co. KG	18	RDC	106
PREDIAG	23	RDC	107
PRELUDE	60	RDC	108
PROFISH TECHNOLOGY	92	Niv. -1	109
RAMUS INDUSTRIE	68	RDC	110
RITTMAYER	45	RDC	111
SADE	32	RDC	112
SAINT-GOBAIN PAM	56	RDC	113
SCIMEX	13	RDC	114
SERHY	37	RDC	115
SERMES	52	RDC	116
SHEM	5	RDC	117
SOCIETE D'EXPLOITATION ALBERT TROUILLET	40	RDC	118
SPIE INDUSTRIE & TERTIAIRE - DIVISION INDUSTRIE	71	RDC	119
STAM	12	RDC	120
STPH	10 & 27	RDC	121
TECH-VALVES HYDRO	69	RDC	122
TETRAEDRE France	46	RDC	123
TOTAL QUADRAN	93	Niv. -1	124
TURBIWATT	19	RDC	125
ULTRAFLUX	58	RDC	126
VALEq & PROMEA	1	Hall	127
VANDEZANDE	33	RDC	128
WAM France	64	RDC	129
WATEC HYDRO	44	RDC	130
ZECO	81	Niv. -1	131



GERARD PERRIER INDUSTRIE

Une offre complète : Electricité et Mécanique



Constructeur
de Kaplan
30 à 300 KW



Distributeur intégrateur
Vis Hydroélectrique Landy
30 à 300 KW



Constructeur
dégrilleurs



Equipements électriques
HT/BT - Automatismes
Télégestion



Aubry & Associés

**Energies Renouvelables
Hydroélectricité, Solaire, Éolien**

Cessions – Acquisitions – Évaluations

*“ Parce que vous avez le choix ! ”
A vos côtés depuis plus de 30 ans*

**3 Place Simone VEIL, CS 20739
54000 NANCY**

**contact@aubryetassocies.com
www.aubryetassocies.com
06 75 63 69 95**



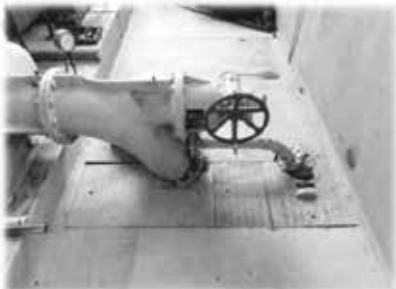
160 rue Narvick ♦ 73200 ALBERTVILLE
Tél. 04 79 32 74 36 ♦ Fax 04 79 38 46 13
e-mail : 2-m-i@wanadoo.fr
www.2mi-maintenance.com

Nos Activités :

- ▶ Centrales hydroélectriques
- ▶ Rénovation et pose de conduite forcée
- ▶ Rénovation de prise d'eau
- ▶ Rénovation de turbine Francis, Pelton et Kaplan
- ▶ Intervention sur site
- ▶ Mécano-soudure
- ▶ Agréé en soudure QMOS 111 et 136



Travaux réalisés :



-▶ Démontage du groupe PELTON
-▶ Rénovation de la vanne de pied
-▶ Rénovation de l'injecteur
-▶ Création d'une pièce d'usure pour la buse
-▶ Modification de la commande manuelle injecteur par une commande hydraulique
-▶ Remplacement de la centrale oléohydraulique



CONDENSATOR DOMINIT



FILTRATION
D'HARMONIQUES



ANTI RÉSONANCES &
FILTRATION
SUPRA HARMONIQUES

Depuis plus de 60 ans Condensator Dominit est expert en technologies de pointes pour les applications de compensation d'énergie réactive et de qualité d'énergie BT et HT.

- Compensation d'énergie réactive BT et HT
- Filtrage Actif et Passif d'harmoniques
- Compensateur statique (STATCOM)
- Réduction de Flickers
- Elimination de phénomènes transitoires

- Regulateur actif de tension - **OSKAR®** (soutien de réseau, élimination de μ -coupures)
- Filtre TCFM blocage de fréquence télécommande



STABILISATION
DE LA TENSION



COMPENSATION
ENERGIE RÉACTIVE

VOTRE TENSION – NOTRE PASSION

Condensator DOMINIT France · 4, place de la Pergola · 95021 CERGY
Tél: 02.32.55.89.60 · info@dominit.fr · www.condensator-dominit.fr

EXPOSANTS PAR SECTEURS D'ACTIVITÉ

ÉQUIPEMENTS

Conduites

- 2MI
- ACS Chaudronnerie
- Actemium
- Amiblu
- Bluetech Distribution
- CETIM Sud-Ouest
- De Neuve
- Enoé Hydro
- Hydro Pipe Solutions
- Mécaméto
- Rittmeyer S.A.S.
- Sade
- Saint-Gobain PAM
- STPH
- Ultraflux

Consommables

- 2EI / Dive Turbine
- De Neuve
- Enoé Hydro

Équipements environnementaux

- 2EI / Dive Turbine
- Acières et Laminoirs de Rives
- ACS Chaudronnerie
- Actemium
- Feugier Environnement
- Haacon France
- Hizkia
- Marceau Amalric
- Mécaméto
- MTBE
- Prelude Groupe
- Profish Technology
- Rittmeyer S.A.S.
- Sade
- Tetraedre
- Vandezande

Équipements mécaniques et hydrauliques

- 2EI / Dive Turbine
- 2MI
- Acières et Laminoirs de Rives
- ACS Chaudronnerie
- Andritz Hydro
- Bernard & Bonnefond
- CETIM Sud-Ouest
- De Neuve
- Eiffage
- Elec Industrie
- Enoé Hydro
- ER3i & Soteb
- Feugier Environnement
- Generation Hydro
- Helmke
- HPP
- Hyd&Au Fluid
- Hydrotec Services
- IREM
- Marceau Amalric
- Mécaméto
- MJ2 Technologies
- MTBE
- Ossberger
- Ramus Industrie
- Sade
- Serhy
- STPH
- Tech-Valves Hydro
- Vandezande
- WAM France
- Zeco

EXPOSANTS PAR SECTEURS D'ACTIVITÉ

Équipements électriques et électroniques

- 2EI / Dive Turbine
- Aciéries & Laminoirs de Rives
- Actemium
- Andritz Hydro
- Ardeteme-Sfere-Mecason
- Bernard & Bonnefond
- Condensator Dominit
- Costronic
- Danfoss
- Eiffage
- Elec Industrie
- ER3i & Soteb
- Erema
- ERS Automatismes
- Feugier Environnement
- Generation Hydro
- Haacon France
- Helmke
- Helmke
- Hizkia
- HPP
- Hyd&Au Fluid
- Hydrotec Services
- IREM
- MJ2 Technologies
- MTBE
- Nidec Leroy-Somer
- Ossberger
- Profish Technology
- Rittmeyer S.A.S.
- Sermes
- SPIE Industrie
- Sté d'Exploitation Albert Trouillet
- Tetraedre
- Turbiwatt
- Ultraflux
- Zeco

Pièces et fonderie

- 2MI
- Bluetech Distribution
- CETIM Sud-Ouest
- HPP

- Hyd&Au Fluid
- Marceau Amalric
- MTI
- Saint-Gobain PAM
- STPH

Robotique et automatisme

- 2EI / Dive Turbine
- Actemium
- CETIM Sud-Ouest
- Costronic
- Eiffage
- ER3i & Soteb
- ERS Automatismes
- Génération Hydro
- Hizkia
- HPP
- Hyd&Au Fluid
- MJ2 Technologies
- MTBE
- Sté d'Exploitation Albert Trouillet
- Zeco

Turbine

- 2EI / Dive Turbine
- 2MI
- ACS Chaudronnerie
- Actemium
- Andritz Hydro
- CETIM Sud-Ouest
- ER3i & Soteb
- Generation Hydro
- HPP
- IREM
- Marceau Amalric
- MJ2 Technologies
- MTBE
- MTI
- Ossberger
- Turbiwatt
- Vandezande
- WAM France
- Watec-Hydro
- Zeco

EXPOSANTS PAR SECTEURS D'ACTIVITÉ

SERVICES

Achat/vente de centrales

- Aubry & Associés
- Enoé hydro
- Envergy
- Hydrocop-NEH
- Irem
- Serhy
- SHEM
- Zeco

Achat/vente d'électricité

- Agregio
- Enercoop
- Energie d'ici
- Enoé Hydro
- Hydrocop-NEH
- Ilek
- Serhy

Assurance

- A3SO
- Alexis Assurances
- AssurHydro
- Axa – Agence Desroys
- Mérigonde Assurances

Bureau d'études environnement

- BRL Ingénierie
- CACG
- ECCEL Environnement
- Enoé hydro
- MTBE
- Pediag
- Profish Technology
- Serhy
- Total Quadran

Bureau d'études et d'expertise technique

- 2EI / Dive Turbine
- 2MI
- Actemium
- Amiblu
- Andritz Hydro
- BRL Ingénierie
- CACG
- CETIM Sud-Ouest
- Condensator Dominit
- Costronic
- Danfoss
- E&S
- Elec Industrie
- Erema
- ERS Automatismes
- Generation Hydro
- Haacon
- HPP
- Hyd&Au Fluid
- Hydrostadium
- INGE'EAU
- Marceau Amalric
- Mécaméto
- MTBE
- MTI
- Prediag
- Prelude Groupe
- Rittmeyer S.A.S.
- Saint-Gobain PAM
- Serhy
- Sermes
- SHEM
- SPIE Industrie
- Sté d'Exploitation Albert Trouillet
- STPH
- Total Quadran
- Ultraflux
- Vandezande
- Watec-Hydran

EXPOSANTS PAR SECTEURS D'ACTIVITÉ

Génie civil

- 2MI
- BRL Ingénierie
- CACG
- CETIM Sud-Ouest
- Eiffage
- Enoé Hydro
- Extrem SARL
- Hastoy BTP
- Hydrostadium
- Sade
- Serhy

Génie électrique

- 2EI / Dive Turbine
- Actemium
- Andritz Hydro
- BRL Ingénierie
- CACG
- Condensator Dominit
- Costronic
- Danfoss
- Eiffage
- Enoé Hydro
- ER3i & Soteb
- Erema
- ERS Automatismes
- Extrem SARL
- Hydrostadium
- Hydrotec Services
- MTBE
- Prelude Groupe
- Rittmeyer S.A.S.
- Serhy
- Sermes
- SPIE Industrie
- Sté d'Exploitation Albert Trouillet

Gestion d'exploitation et de maintenance

- 2EI / Dive Turbine
- 2MI
- Actemium
- Andritz hydro
- CACG
- Condensator Dominit
- Costronic
- EDF Hydro Sud-Ouest
- Eiffage
- Elec Industrie
- Enoé hydro
- Erema
- ERS Automatismes
- Extrem SARL
- Génération Hydro
- Groupe Sovea
- HPP
- Hyd&Au Fluid
- Hydrocop-NEH
- Hydrotec Services
- Marceau Amalric
- MJ2 Technologies
- Ossberger
- Rittmeyer S.A.S.
- Serhy
- Sermes
- Sté d'Exploitation Albert Trouillet
- Tech-Valves hydro
- Zeco

Informatique

- Hizkia

EXPOSANTS PAR SECTEURS D'ACTIVITÉ

Ingénierie environnementale

- BRL Ingénierie
- CACG
- ECCEL Environnement
- Enoé hydro
- Generation Hydro
- Hydrocop-NEH
- Hydrostadium
- MTBE
- Profish Technology
- Rittmeyer S.A.S.
- Serhy
- Tetraedre

Presse

- Puissance hydro

Santé et sécurité au travail

- A3SO

Transport, manutention, levage et travaux exceptionnels

- 2MI
- CDTSM
- Eiffage
- Enoé Hydro
- Extrem SARL
- Haacon France
- Ibaia
- Marceau Amalric
- Mécaméto
- Prelude Groupe
- Sade

Travaux et ingénierie

- 2EI / Dive Turbine
- 2MI
- Actemium
- CACG
- CDTSM
- CETIM Sud-Ouest
- Costronic
- Eiffage
- Enoé Hydro
- Erema
- Extrem SARL
- Generation Hydro
- Hastoy BTP
- HPP
- Hydrocop-NEH
- Hydrostadium
- Ibaia
- Marceau Amalric
- Mécaméto
- MTBE
- MTI
- Ossberger
- Prelude Groupe
- Rittmeyer S.A.S.
- Sade
- Serhy
- SPIE Industrie
- STPH
- Zeco



L'ART DE LA MESURE ET DE LA SURVEILLANCE



CENTRALES DE MESURES ELECTRIQUES

Mesure en valeurs efficaces vraies



Montage en tableau

PECA21

Temps de cycle rapide : 20 ms (50Hz)

35 paramètres mesurables

Sorties Ethernet, Profinet, analogiques, relais ...



Montage rail DIN

EVAN3000

SYSTEME DE SURVEILLANCE VIBRATOIRE

Le capteur à l'écoute de vos machines



TBV5-A



Acquisition de la signature acoustique

Maintenance préventive des machines tournantes

Programmation des alarmes et pré-alarmes

Sorties Ethernet, analogique, relais ...

Possibilité de pilotage de graisseur automatique

Analyse spectrale FFT de la signature acoustique

CONTROLE DE VITESSE D'UNE TURBINE

Mesure du rémanent



TPIv10I-AR FY SP04/04

Entrée alternative de 100 mV à 500 V

Fréquence : 0 à 60 Hz

Sortie analogique et deux relais

Programmation par console tactile ou logiciel



EQUIPEMENTIER D'OUVRAGES HYDRAULIQUES

Conception et fabrication d'appareils mécaniques à crémaillères
et d'éléments de batardage en aluminium

■ CRICS

■ AIGUILLES DE BARRAGE



BIENTÔT
200 ANS
DE SAVOIR-FAIRE

■ BATARDEAUX

■ VERINS



Une qualité française



Un savoir-faire reconnu



Des produits innovants
et brevetés

LE NOUVEAU MAGAZINE DE L'HYDROÉLECTRICITÉ



DISPONIBLE PAR ABONNEMENT SUR
PUISSANCE-HYDRO.FR



MÉRIGONDE

ASSURANCES

Joseph Bergès courtier



**Votre spécialiste France entière
hydroélectricité & énergies renouvelables**

05 63 71 67 71
contact@merigonde.fr
www.merigonde.fr

www.eplusplus.net



GH est la marque de l'expertise en petite hydro italienne et fait partie du groupe **E++ Srl** qui travaille **depuis 50 ans** dans le marché des énergies renouvelables et depuis 5 ans en France.

Nos installations « clé-en-main » de petites centrales hydroélectriques ont déjà satisfait des dizaines de clients avec une gamme complète de solutions technologiques à partir de quelques dizaines de kW pour atteindre les 5 MW.

Notre expertise passe de l'étude de faisabilité au design, à la réalisation de nouvelles installations, à leur entretien et à la rénovation d'anciennes centrales.

E++ réalise dans ses ateliers plusieurs types de turbines: **Pelton, Kaplan, Francis, Banki**, à vis d'**Archimède**, solutions containerisés et rénovation de roues de moulins.



Technologies pour la production d'énergie hydraulique

E++ Srl

Via Fratelli Ceirano n. 9 - Cuneo (ITALIE)

M. Marco Parola

(+39) - 3357978326

m.parola@eplusplus.net - m.parola@generationhydro.eu





Interventions
dans le **Grand Sud Ouest**
et la **France entière**

Barrages hydroélectriques
Milieux viciés, confinés
Stations d'épuration
Ecluses, chaussées
Ouvrages d'art
Château d'eau, réserves
Prises d'eau, puits
Lacs, rivières, canaux
Mer, océan

Perceuse sous pression du 30/05/2012



NOS INTERVENTIONS

Inspections sous marines
Dévasage, nettoyage
Découpe thermique
Soudure sous marine
Percage, burinage
Découpe pneumatique
Batardage, étanchéité
Chaudronnerie
Retrait de boues et d'embâcles
Travaux de **pompage**

MISE A DISPOSITION DE MATERIEL

Bateau secu 12
Pompe de relevage
Ponton de travail modulaire
Barge de travail

LES ENGAGEMENTS DE NOS PLONGEURS

Etre **réactifs, polyvalents**
Trouver des **solutions**



POUR TOUS RENSEIGNEMENTS OU DEVIS

YANN LAFFONT DE COLONGES | 06 09 48 18 09 | WWW.AQBUS.FR

OSSBERGER

Spécialistes en petite hydro jusqu'à 10 MW
Matériel fabriqué en Allemagne

Turbines à impulsion radiale



Systèmes de dégrillage



OSSBERGER GmbH + Co. KG
91781 Weissenburg en Bav.
Allemagne
Tél +49 9141 977-0
info@ossberger.de
www.ossberger.de



Représentant en France :
Hydro CG
M. Christophe Guy
Tél 06 89 77 61 14
ossberger.guy@orange.fr



Entreprise générale de **GENIE CIVIL**
Spécialisée dans la réalisation et réfection de
Centrales hydroélectriques et d'Ouvrages d'Arts en
Génie Civil et Vantellerie



189, route des Collines Les Fournials - 81210 MONTFA
Téléphone : 05 63 75 84 52 - Fax : 05 63 75 84 57 - Email : contact@albert-batiment.com



La Société OSC est spécialisée dans l'édition et la vente d'espace publicitaires.

Elle réalise en finançant gratuitement tout type de publications :

Annuaire • Revue • Guide • Agenda • Catalogue de Congrès

Abstract pour le compte d'Associations d'Anciens Élèves, de Fédérations,
de Sociétés Savantes, de Syndicats

OSC éditeur officiel du guide de visite Rencontres France Hydro Electricité 2020



Société OSC

12 Place Carnot - 93110 Rosny Sous Bois - France

Tel : +33 (0)1 85 08 76 91 - Fax : +33 (0)9 72 25 37 54

E-mail : info@osc-ad.com - Web : www.osc-ad.com



Donnez toute leur valeur à vos actifs énergétiques

Producteurs d'hydroélectricité
Avec Agregio, le leader de l'agrégation en France, vous maîtrisez vos risques tout en vous assurant des revenus optimisés et sécurisés.

L'énergie est notre avenir,
économisons-la !



1, place Pleyel 93282 Saint-Denis
SAS au capital de 37 000 euros • 824 543 490 RCS Nanterre
www.agregio-edf.com

Retrouvez-nous
stand 29



contact@agregio-edf.com

Réalisation : La Reco • Photos © EDF - Thierry Dichtenmüller • sept. 2020



France Hydro Electricite

7 et 8 octobre 2020

Palais Beaumont, Pau

DESCRIPTIF
et NOUVEAUTÉS
des exposants

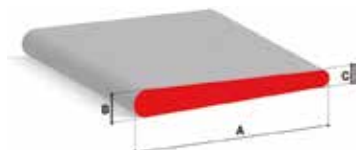
Le groupe FORLAM intègre la division FORLAM LAMINAGE avec les sites de ALR et BONPERTUIS. Notre savoir faire par procédé de laminage à chaud, laminage à froid, et étirage permet des applications sur les secteurs de l'Énergie suivants :

PROFILS CENTRALES HYDROELECTRIQUES

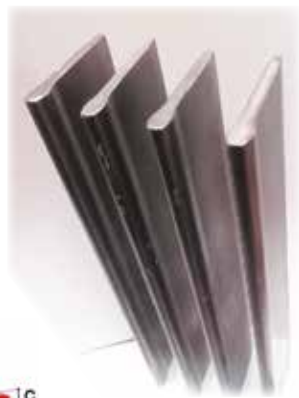
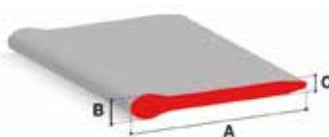
Procédé par laminage à chaud de profils dédiés à la fabrication de grilles de centrales.

Nous avons étudiés les profils TETARD, AILE D'AVION et PROFIL ROND testés pour la perte de charge par l'institut de POITIERS. Nous élaborons ces profils suivant les nuance S355J2C3 et INOX 304.

Profils « aile d'avion »



Profils « tétard »



PROFILS I BEAM POUR GENERATEUR

Procédé par laminage à froid, en nuance INOX et ACIER CARBONE avec traitement thermique hypertrempe et décapage pour les aciers austénitiques. Contrôle d'amagnétisme pour respect d'imposition des cahiers des charges clients type GE ALSTOM, SIEMENS, VOITH.



PROFILS POUR CABLAGE TURBINE EOLIENNE

Procédé par étirage de profils laminés à chaud, afin de respecter des tolérances inférieure à +/-0,01mm. Les profils sont prêts à l'emploi sans usinage supplémentaire par ces valeurs dimensionnelles.





2EI - DIVE TURBINEN

DESCRIPTION DE L'ENTREPRISE

2EI a développé un savoir unique en hydroélectricité électricité industrielle, automatisme, chaudronnerie et maintenance depuis plus de 25 ans. 2EI, avec son bureau d'études dédié à chacune de ses activités, ainsi qu'avec son partenaire industriel DIVE-Turbinen, vous propose une offre optimisée pour vos nouveaux projets et rénovations partielles ou complètes.

Nos solutions : Turbine basse DIVE TURBINE, Turbine moyenne chute DIVE TURBINE, Prise d'eau ichtyocompatible, dégrilleurs électriques à crémaillères et dégrilleurs électrique pour prise d'eau orientée, Contrôle Commande, Armoires de puissance, Postes de livraison, Instrumentation, Solutions de supervision et d'Exploitation. Vous avez un interlocuteur unique pour l'étude et le suivi de votre chantier. Toutes les prestations (études, fabrication et installation) sont réalisées pas nos équipes pour vous garantir une offre optimisée et pérenne. Possibilité de contrat de maintenance et d'exploitation.

PRODUITS OU SERVICES PRESENTES

Solution dégrilleur électrique pour prise d'eau orientée à barreaux horizontaux.

Caractéristiques : Solution innovante, esthétique, fiable et économique. Cette solution proposée par 2EI a l'avantage de guider naturellement les poissons et les flottants vers l'aval. Par conception dégrilleur de faible encombrement, silencieux et qui est facile à maintenir et s'intègre parfaitement dans son environnement.

La solution s'adapte à toutes les exigences environnementales et piscicoles. Avantages :

- Facilité et rapidité d'installation
- Solution économique et génie civil réduit
- Solution silencieuse et esthétique
- Débit dévalaison maîtrisé
- Maintenance simple et réduite

Réalisation : déjà 2 dégrilleurs en exploitation

Solution Turbine DIVE-HAX.

Hauteur 20 à 120m - Débits de 1 à 20 m³ - Puissance de 300 kW à 4 MW

La nouvelle turbine DIVE diagonale est à pale fixe avec un alternateur synchrone à aimants permanents monté directement sur la turbine ce qui en fait une conception robuste sans la complexité d'un système de commande de pales. La turbine diagonale est particulièrement adaptée aux chutes moyennes [20 ; 60]m, avec une meilleure linéarité de rendement et une meilleure résistance à l'abrasion que la Francis. Grâce à sa double régulation, elle permet d'être exploitée avec des rendements élevés aux différents points de fonctionnement. Avantages :

- Plage de fonctionnement étendue (chute-débit-puissance).
- Capacité de gérer une vitesse d'emballement sans risque d'endommager la turbine.
- Résistance plus élevée contre les abrasions dues aux sédiments.
- Maintenance réduite
- Convient aux applications de stockage type STEP.

Première mise en service : Mai 2019



ACTIVITÉ

Equipements

- Consommables
- Équipements mécaniques et hydrauliques
- Équipements environnementaux
- Équipements électriques et électroniques
- Robotique et automatismes
- Turbines

Services

- Bureau d'études et d'expertise technique
- Génie électrique
- Gestion d'exploitation et de maintenance
- Travaux et ingénierie



2EI - DIVE TURBINEN

CONTACT COMMERCIAL

Thierry SAUVAITRE,
t.sauvaitre@2ei-industries.com, 06 10 38 47 03

SITES WEB

www.2ei-industries.com
<https://www.linkedin.com/company/2ei>
<http://www.dive-turbine.de/pages/fr/home.php>

ATELIER TECHNOLOGIE ET SERVICE

Thématique de l'atelier : **Solution DIVE-Turbine pour les moyennes chutes**
La DIVE-HAX-Turbine est une Turbine pour les hauteurs de chute jusqu'à 120m



2MI INDUSTRIES & TECHNIQUES

DESCRIPTION DE L'ENTREPRISE

Entreprise créée en 2000, nous intervenons essentiellement dans le cadre de réparation, maintenance, prévention des pannes et études / conception de process.

Maintenance entre autres dans le secteur spécifique de centrales hydroélectriques, sur site ou en atelier

Mécano-soudure/mécanique : fabrication de pièces sur plan ou après études

Chaudronnerie : réparation, amélioration, fabrication sur plan ou après études

Tuyauterie : fabrication, réparation, entretien de conduites, installation sur site

Bureau d'études techniques : Analyse des besoins, élaboration, conception, réalisation de prototypes, essais sur site.

ACTIVITÉ

Equipements

- Conduites/canalisations
- Equipements mécaniques et hydrauliques
- Pièces et fonderie
- Turbines

Services

- Bureau d'études et d'expertise technique
- Génie civil
- Gestion d'exploitation et de maintenance
- Transport, manutention, et travaux exceptionnels
- Travaux et ingénierie

CONTACT COMMERCIAL

Noël MORARD,
160, rue de Narvik - 73200 Albertville
noel.2mi@orange.fr, 06 20 87 23 15

SITE WEB

www.2mi-maintenance.com



A3SO

DESCRIPTION DE L'ENTREPRISE

L'entreprise A3SO a été créée, à la demande d'artisans du bâtiment, il y a 7 ans. Cela fait environ 5 ans qu'A3SO accompagne des propriétaires de centrales dans tout ce qui concerne la santé et la sécurité au travail. Un accompagnement personnalisé permet aux propriétaires de se mettre en conformité vis-à-vis de leur(s) salarié(s) mais également des entreprises extérieures.

ACTIVITÉ

Services

Assurance

Autre :

Santé et sécurité au travail

CONTACT COMMERCIAL

Arnaud CHAUVIN,
arnaud.chauvin@a3so.com, 06 79 45 70 71

SITE WEB

www.a3so.com

ATELIER TECHNOLOGIE ET SERVICE

Thématique de l'atelier : **Sécurité au travail : quelles obligations sur les centrales hydroélectriques ?**

ACIERIES ET LAMINOIRS DE RIVES

DESCRIPTION DE L'ENTREPRISE

Les ACIERIES ET LAMINOIRS DE RIVES (A.L.R.) et les ACIERIES DE BONPERTUIS sont les deux entités du groupe FORLAM spécialisées dans le laminage à chaud et l'étirage. Situés près de Grenoble. Nous sommes spécialisés dans la production de profilés spéciaux en aciers laminés ou étirés à destination de l'industrie ferroviaire, l'automobile, l'agriculture, l'outillage... ou à destination des activités dans le domaine de l'énergie.

Depuis plusieurs années, les ACIERIES ET LAMINOIRS DE RIVES sont devenus la référence pour les profilés hydrodynamiques pour grilles de centrales hydroélectriques dites ichtyocompatibles.

Les ACIERIES DE BONPERTUIS fournissent les principaux fabricants de générateurs en séparateurs de tôles amagnétiques.

PRODUITS OU SERVICES PRESENTES

Profilés en acier pour les grilles de prise d'eau : ces profilés en forme de « goutte d'eau » (aile d'avion) ou de « têtard » permettent de réduire considérablement la perte de charge notamment lorsque la réglementation pour la sauvegarde des espèces aquatiques impose le resserrement de l'espacement entre les barreaux des grilles réalisables en acier de construction S355J2C3 ou en Inox 304 (1.4301)

Profilés I BEAM pour générateurs : ces profils sont obtenus par laminage à froid sur des nuance INOX ou ACIER-CARBONE, avec traitement thermique hypertrempe, et décantage pour les aciers austénitiques. Les spécifications propres à cette utilisation sont validées par un contrôle final de l'amagnétisme en accord avec les cahiers des charges clients type GE.

ACTIVITÉ

Equipements

- Equipements mécaniques et hydrauliques
- Equipements électriques et électroniques

CONTACT COMMERCIAL

Patrick GARDET,
patrick.gardet@alr.fr, 06 76 87 37 40

Franck VADALA,
vadala@acieries-bonpertuis.fr, 06 80 22 06 02

SITE WEB

www.alr.fr
www.bonpertuis-steel.com

ACS CHAUDRONNERIE

DESCRIPTION DE L'ENTREPRISE

LA CHAUDRONNERIE DE L'HYDROMECANIQUE ALPINE 100% MADE IN FRANCE

Située au cœur de la houille blanche, ACS Hydro est le partenaire incontournable des entreprises du secteur de l'hydroélectricité depuis 2002.

PRODUITS OU SERVICES PRESENTES

L'HYDROMÉCANIQUE MADE IN FRANCE

ACS HYDRO s'appuie sur ses 20 ans d'expérience dans la fabrication d'équipements hydromécaniques tel que bâtis et collecteurs de turbines, tous types de vantellerie (vannes de garde, batardeaux...), grilles (COANDA...), entonnements sur mesure....

ACS HYDRO, est LA CHAUDRONNERIE qui saura répondre à tous vos besoins de fabrications et d'installations afin d'optimiser le rendement de vos centrales.

ACS HYDRO votre partenaire vers la sérénité !!!

ACTIVITÉ

Equipements

- Conduites/canalisations
- Equipements mécaniques et hydrauliques
- Equipements environnementaux
- Turbines

CONTACT COMMERCIAL

Sophie CATUOGNO,
s.catuogno@acs-chaudronnerie.com, 04 76 27 88 27

SITE WEB

www.acs-chaudronnerie.com

DESCRIPTION DE L'ENTREPRISE

Actemium, réseaux d'entreprises pour améliorer l'avantage compétitif et la performance industrielle de ses clients. Actemium regroupe 150 entreprises en France entièrement dédiées au process industriel. Ce réseau possède une implantation dans chaque région dotée d'ouvrages hydroélectriques et propose des services de proximité à tous les exploitants et les ingénieries afin de performer sur la conduite de leurs ouvrages.

PRODUITS OU SERVICES PRESENTES

Fort d'une expérience de plus de 25 ans, Actemium propose, à travers l'ensemble de ses savoir-faire, l'intégration d'une centrale hydroélectrique à la pointe de l'évolution pour être au rendez-vous de la performance dans le respect de la nouvelle réglementation.

Nous mettons en œuvre différentes expertises : management de projet, ingénierie (électrotechnique, automatisme, mécanique), montage sur site, mise en service, maintenance process. Nos domaines d'intervention sont le contrôle commande locale et à distance, le comptage de poissons, les liaisons avec les prises d'eau, les équipements radio et fibre optiques, l'évacuation d'énergie, la mise en œuvre d'offre de levage.

ACTIVITÉ**Equipements**

- Conduites/canalisations
- Equipements environnementaux
- Equipements électriques et électroniques
- Robotique et automatismes
- Turbines

Services

- Bureau d'études et d'expertise technique
- Génie électrique
- Gestion d'exploitation et de maintenance
- Travaux et ingénierie

CONTACT COMMERCIAL

David FATOU,

david.fatou@actemium.com, 04 76 48 43 98

Nicolas RUIZ,

nicolas.ruiz@actemium.com, 04 42 87 89 89

Dominique PORTRON,

dominique.portron@actemium.com, 05 59 40 00 96

Dominique STOLTZ,

dominique.stoltz@actemium.com, 03 89 57 03 20

Thomas NOBLET,

thomas.noblet@actemium.com, 02 98 34 64 00

SITE WEB

www.actemium.com

DESCRIPTION DE L'ENTREPRISE

Agregio optimise la production d'énergie renouvelable et les effacements de consommation électrique. En proposant des solutions pour consommer responsable et valoriser la flexibilité d'actifs énergétiques, Agregio veut répondre aux nouveaux enjeux de la gestion de l'énergie locale. Grâce à sa centrale virtuelle connectée, Agregio est capable de piloter en temps réel les installations industrielles de production, de consommation ou de stockage de ses clients. Agregio s'adresse aux producteurs d'électricité qui disposent de capacités de production renouvelables, et leur propose une offre sur mesure pour optimiser et vendre leur production sur les marchés en sécurisant des revenus sur la durée. D'autre part, elle s'adresse aux entreprises (consommateurs industriels et tertiaires) qui disposent de capacités d'effacement, et sont prêtes à réduire ou déplacer leur consommation contre rémunération en fonction des besoins du système électrique.

PRODUITS OU SERVICES PRESENTES

Vous êtes gestionnaire d'actifs de production renouvelable, producteur local d'électricité, entreprise locale de distribution d'électricité. Notre agrégateur peut gérer votre production d'électricité en fonction de la complexité des marchés, tout en sécurisant vos revenus.

Vous êtes consommateur industriel ou tertiaire, collectivité territoriale, gestionnaire d'actifs de stockage ou d'une flotte de véhicules électriques. Nous vous aidons à valoriser la flexibilité de votre consommation, à développer l'autoconsommation, à consommer une électricité verte en circuit court et à valoriser vos capacités de stockage.

ACTIVITÉ

Equipements

Achat / vente d'électricité

CONTACT COMMERCIAL

Christelle REPTIN,
43 avenue de la Grande-Armée - 75116 Paris
christelle.reptin@agregio-edf.com

SITE WEB

<http://www.agregio-edf.com/>

ATELIER TECHNOLOGIE ET SERVICE

Thématique de l'atelier : **Valorisation de la production hydraulique par un agrégateur : marchés, risques et flexibilité**

ALEXIS ASSURANCES

DESCRIPTION DE L'ENTREPRISE

ALEXIS ASSURANCES existe **depuis 1988** et s'est spécialisée depuis l'origine dans l'**Assurances des Energies Renouvelables** et plus particulièrement dans l'assurance des **centrales hydroélectriques** et des **professionnels de la filière Hydroélectricité**.

Notre Equipe de 12 personnes basées à Lyon intervient dans le monde entier et met en place des **programmes internationaux d'assurance**.

PRODUITS OU SERVICES PRESENTES

En phase construction, nous proposons les produits des réalisateurs (RC ; RC Décennale Génie Civil ; Tous Risques Chantier Montage Essai TRCME : dommages, pertes de recettes anticipées, RC Maître d'Ouvrage...).

En phase exploitation, nous proposons les produits destinés aux propriétaires de centrales (TRCME si elle n'est pas souscrite par le réalisateur ; Multirisques en exploitation : dommages à la centrale et aux génie civil ; pertes de recettes ; RC producteur d'électricité ; Garantie Financement/construction sous recours ; ...)

ACTIVITÉ

Services

- Assurance
- Banque/financement

CONTACT COMMERCIAL

1 rue Louis Juttet - 69410 Champagne au Mont d'Or
info@alexis-assurances.com, 04 78 42 68 46

SITE WEB

<http://www.alexis-assurances.com>

ATELIER TECHNOLOGIE ET SERVICE

Thématique de l'atelier : **Après un sinistre, construire un dossier de recours collectif (type Class Action) en présence d'un sinistre sériel lié à du matériel défectueux (type incendies de composants électriques sur plusieurs centrales...)** ; notre intervention se fera avec un expert de Compagnie d'Assurances très spécialisé ENR.

AMIBLU FRANCE

DESCRIPTION DE L'ENTREPRISE

Amiblu France SAS est une filiale du Groupe Amiblu Holding GmbH, spécialiste de la fabrication de systèmes de canalisations en PRV (Polyester Renforcé de fibres de Verre). Amiblu est née de la fusion des activités européennes des groupes HOBAS et Amiantit, les deux entreprises leaders du marché. Notre mission est de développer et proposer des solutions de canalisations pérennes dans le but de répondre à la demande croissante en infrastructures durables et de haute qualité. Les gammes Hobas et Flowtite en PRV présentent des caractéristiques performantes pour répondre aux exigences et enjeux des projets d'hydroélectricité. Les canalisations Amiblu représentent la solution idéale pour une installation en milieux fortement contraignants. Les systèmes complets Amiblu sont insensibles à la corrosion et à l'abrasion, ont peu de pertes de charge, réduisent de moitié l'effet du coup de bélier, sont étanches, résistants aux UV, faciles à transporter et à installer. Ils vont du DN 200 au DN 4000, PN 1 à 32, SN jusqu'à 1 000 000, et sont faits pour les applications d'hydroélectricité, mais également pour l'assainissement, les eaux potable et pluviales, le stockage, les effluents industriels, la réhabilitation d'ouvrages circulaires et non circulaires.

PRODUITS OU SERVICES PRESENTES

Tuyau Flowtite Grey

Le tuyau Flowtite Grey est le tuyau standard des gammes commercialisées par Amiblu. Il est particulièrement recommandé pour les réseaux pression. Ce tuyau a une résistance aux impacts élevée, permettant l'utilisation de matériaux de granulométrie plus importante pour le remblai des tranchées. Il est également très résistant à l'abrasion, ce qui lui confère une plus grande longévité si l'eau transportée contient des matériaux abrasifs et que la vitesse d'écoulement est élevée. Enfin, il est plus résistant à l'hydrocurage, de quoi permettre une pression plus élevée lors du curage des réseaux.

Tuyau PU Hobas

Le tuyau PU Hobas est le tuyau haute gamme de chez Amiblu. Ce tuyau a été conçu pour résister aux effluents très agressifs. Il est doté d'une couche de protection interne exceptionnellement durable et est conçu sur mesure pour répondre aux contraintes de chaque projet. Il est hautement résistant à l'abrasion, à la corrosion et aux chocs. Sa surface interne extrêmement lisse empêche la sédimentation et minimise les interventions. Par ailleurs, sa couche de protection interne résiste aux tests de déflexion annulaire les plus rigoureux, ce qui assure une performance et une longévité exceptionnelles.

ACTIVITÉ

Equipements

Conduites/canalisations

Autre :

Service Assistance Chantier

Services

Bureau d'études et d'expertise technique

CONTACT COMMERCIAL

Pierre GAUTRET,
pierre.gautret@amiblu.com, 07 63 22 02 98

SITE WEB

<https://www.amiblu.com/fr/>

ANDRITZ HYDRO

DESCRIPTION DE L'ENTREPRISE

Plus de 175 ans d'expérience en turbines hydroélectriques, fournisseur d'équipements électromécaniques clés en main et de services pour centrales hydroélectriques (« Water to Wire »).

Un des leaders mondiaux de la production d'énergie hydroélectrique et dans les secteurs de petites centrales.

PRODUITS OU SERVICES PRESENTES

Gamme Compact Hydro : gestion de projet, ingénierie, achats, fabrication, transport, montage et mise en service pour contrats d'équipements électromécaniques avec groupes de génération jusqu'à 30 MW, y compris : turbines, alternateurs, vannes, système de contrôle, cellules de protection et mesure, distribution CA/CC, transformateurs auxiliaires et de puissance.

ACTIVITÉ

Equipements

- Equipements mécaniques et hydrauliques
- Equipements électriques et électroniques
- Turbines

Services

- Bureau d'études et d'expertise technique
- Génie électrique
- Gestion d'exploitation et de maintenance

CONTACT COMMERCIAL

Sergio CONTRERAS,
sergio.contreras@andritz.com, 04 76 85 97 09

Jerome BONORIS,
jerome.bonoris@andritz.com, 04 76 85 95 25

ANDRITZ HYDRO - 49-51, bd Paul Langevin - BP 7 - 38601 Fontaine

SITE WEB

www.andritz.com/hydro-en



ARDETEM-SFERE-MECASON

DESCRIPTION DE L'ENTREPRISE

MECASON / ARDETEM-SFERE

PRODUITS OU SERVICES PRESENTES

- **Capteur MECASON** d'analyse vibratoire pour centrale hydroélectrique et tous systèmes nécessitant une maintenance prédictive
- Analyse de mesures pour réseaux électriques

ACTIVITÉ

Equipements

- Equipements électriques et électroniques

CONTACT COMMERCIAL

Jacques HUGUET,

info@ardetem.com, 04 72 31 31 30

ASSURHYDRO

DESCRIPTION DE L'ENTREPRISE

AssurHydro : Courtier d'assurances et conseil en gestion de risques spécialisé en énergie hydroélectrique avec une croissance continue depuis 10 ans.

Plus de 160 MW de puissance installée et 580 GWh de production annuelle d'hydroélectricité assurés par l'intermédiaire d'AssurHydro.

Producteurs, bureaux d'études, distributeurs d'électricité nous font confiance.

Nos clients profitent de nos innovations pour réduire les risques et être indemnisés des sinistres.

PRODUITS OU SERVICES PRESENTES

Travaux : Tous Risques Chantier et Pertes d'exploitation anticipées

Exploitation : Dommages aux biens et Pertes de recettes – Responsabilité civile

ACTIVITÉ

Services

Assurance

Autre :

Courtier d'assurances

Conseil en gestion de risques de la filière hydroélectrique

CONTACT COMMERCIAL

Jean-Luc PORET, Ingénieur UTC Compiègne, ARM (Associé en Risk Management)

8 rue des capitaines de Clerville - 44000 Nantes

jean-luc.poret@assurhydro.fr, 02 51 86 44 44, 06 80 99 77 89

SITE WEB

www.assurhydro.fr

AUBRY & ASSOCIÉS

DESCRIPTION DE L'ENTREPRISE

AUBRY & Associés intervient dans les cessions et acquisitions d'unités de production d'électricité d'origine renouvelable depuis plus de 30 ans, en restant concentré sur l'hydroélectricité, le photovoltaïque et l'éolien. Uniquement constituée d'associés, AUBRY & Associés accompagne les propriétaires de ces sites dans leur phase de vente, du premier contact jusqu'à l'acte de cession définitif mais également certains investisseurs dans la recherche de nouveaux investissements, partout en France et parfois à l'international.

PRODUITS OU SERVICES PRESENTES

Accompagnement dans les cessions et acquisitions de sites produisant de l'électricité d'origine renouvelable.

ACTIVITÉ

Services

Achat/vente de centrales

CONTACT COMMERCIAL

Pierre-Etienne LAINE,
2 rue Gilbert - 54000 NANCY
pel@aubryetassocies.com, 06 75 63 69 95

SITE WEB

www.aubryetassocies.com



AXA ASSURANCES - DESROYS

DESCRIPTION DE L'ENTREPRISE

Le cabinet est spécialisé dans l'assurance des centrales hydroélectriques depuis plus de 20 ans. La compagnie d'assurance nous confie l'étude technique de votre centrale.

C'est avec vous, exploitant de centrales, que le contrat est mis au point en fonction de vos besoins techniques et économiques.

En cas de sinistre, nous sommes présents à vos côtés lors du passage de l'expert pour vous garantir la bonne application du contrat.

PRODUITS OU SERVICES PRESENTES

La responsabilité civile des mandataires sociaux : garantit les mandataires lorsqu'ils sont mis en cause personnellement au titre de décisions prises pour la personne morale.

La garantie complémentaire santé des salariés pour la part rendue obligatoire.

ACTIVITÉ

Services

Assurance

CONTACT COMMERCIAL

Lionel DESROYS
96 Bd Alsace Lorraine - 64000 Pau
agence.desroys@axa.fr, 05 59 32 92 00

SITE WEB

<http://www.assurance-microcentrale-hydroelectrique>



BERNARD & BONNEFOND

DESCRIPTION DE L'ENTREPRISE

Fondée en 1925, la société BERNARD BONNEFOND est spécialisée depuis plus de 30 ans dans le domaine électrotechnique. Notre activité porte entre autres sur la conception, la fabrication et la rénovation d'ALTERNATEURS BASSES VITESSE destinés à l'HYDRO, à l'EOLIEN ainsi qu'à l'HYDROLIEN. De 200 kVA à 20 MVA et de 10 tr/mn à 500 tr/mn, nous proposons 2 types d'alternateurs : CLASSIQUE à pôles bobinés et COMPACT à aimants permanents.

PRODUITS OU SERVICES PRESENTES

Alternateur à aimants permanents couplé directement au réseau :

Cette technologie convient :

- pour les turbines de 50 tr/min à 500 tr/min
- pour les puissances inférieures à 3 000 kW.
- pour les montages verticaux / horizontaux / inclinés / en bulbe...

Les avantages de cette technologie sont :

- Rendement élevé
- Robustesse et fiabilité.
- Compacité et poids réduit
- Nuisance sonore très réduite

ACTIVITÉ

Equipements

- Equipements mécaniques et hydrauliques
- Equipements électriques et électroniques

Autre :

- Fabrication d'alternateurs

CONTACT COMMERCIAL

Didier BERNARD,
7 Allée Mathieu Murgue - Terrenoire - 42100 Saint-Etienne
didier.bernard@bernardbonnefond.com, 06 20 23 04 10

SITE WEB

www.bernardbonnefond.com

ATELIER TECHNOLOGIE ET SERVICE

Thématique de l'atelier : **Les alternateur à aimants permanents : encombrement, performances et bruit.**



BLUETECH DISTRIBUTION

DESCRIPTION DE L'ENTREPRISE

BlueTech Distribution est concepteur, fabricant et distributeur de tubes et de pièces spéciales, fabriquées sur mesure en acier (Coudes, Brides, Tés, Y, Manchettes, Collecteurs de Turbines...) pour les conduites forcées. La fabrication de toutes nos pièces est réalisée dans nos ateliers, situés dans le Sud-Ouest de la France. Notre organisation en ingénierie nous permet de vous transmettre des études complètes pour tous vos projets !

PRODUITS OU SERVICES PRESENTES

- Tubes (soudure spiralée ou longitudinale) : du DN80 au DN1200 sur stock en barre de 6 à 13 mètres (autres diamètres sur demande). Types d'acier : S235 - S275 - S355 (et autres nuances), tout revêtement à la demande.
- Pièces spéciales (Coudes, Brides, Tés, Y, Manchettes...) : du DN80 au DN1200 sur stock (autres diamètres sur demande), nous vous proposons un grand nombre de revêtements pour toutes vos pièces : Ciment ACS, peinture époxy ACS appliquée à chaud, brut ou galvanisée à chaud

ACTIVITÉ

Equipements

- Conduites/canalisations
- Pièces et fonderie

CONTACT COMMERCIAL

Martin BIJU-DUVAL,
martin.bijuduval@bluetech-distribution.fr, 06 27 30 60 57

SITE WEB

<https://www.bluetech-distribution.fr/>

DESCRIPTION DE L'ENTREPRISE

Acteur de premier plan en ingénierie hydraulique (194 employés), BRLi fournit des prestations d'études et de maîtrise d'œuvre en adéquation avec les projets d'aménagements hydroélectriques grâce à une démarche se structurant autour des principaux points suivants :

- **Des équipes complètes** qui intègrent directement de nombreuses spécialités : environnement, administratif, hydraulique, génie-civil, électro-mécanique, etc ;
- **Des prestations modulables** en fonction des exigences de vos projets ;
- **Un savoir-faire éprouvé** permettant le développement de solutions constructives simples et de conditions d'exploitation pertinentes et adaptées à chaque situation ;
- **Des retours d'expérience quotidiens** qui maintiennent les équipes de BRLi en contact permanent avec les réalités de terrain (appui à l'exploitation de plusieurs aménagements de 300 kW à 8,4 MW) ;

Aussi, afin de vous accompagner au mieux dans vos développements de projets, **BRLi** est également très impliqué dans **la médiation des enjeux des projets en rivière** : continuité écologique, multi-usagers (navigation, irrigation), patrimoine, etc.

PRODUITS OU SERVICES PRESENTES

- Côtéant les cours d'eau et les ouvrages hydrauliques de façon permanente à travers ses différents métiers et activités, **BRLi** identifie régulièrement des potentiels hydroélectriques, notamment en France, et a développé des outils permettant d'en valider l'intérêt, selon une lecture environnementale, technique et économique.
=>**Développeurs de projets** : **BRLi est en mesure de vous proposer régulièrement des potentiels hydroélectriques à valoriser.**
- BRLi a acquis depuis plusieurs années une vraie expertise en matière de barrages gonflables à l'air et à l'eau. Ces technologies, encore peu connues en France, ouvrent pourtant de nouvelles perspectives pour l'équipement de sites « basse chute en permettant notamment des gains économiques significatifs et d'excellentes performances hydrauliques.
=> **Maître d'ouvrage, constructeurs** : **BRLi saura trouver la solution traditionnelle ou innovante la plus adaptée à votre projet de microcentrale.**

ACTIVITÉ

Services

- Bureau d'études environnement
- Bureau d'études et d'expertise technique
- Génie civil
- Génie électrique
- Ingénierie environnementale

CONTACT COMMERCIAL

Romain BENVENU,
1105 avenue Pierre Mendès - 30001 Nîmes
romain.benvegnu@brli.fr, Tél. 04 66 87 51 38 / Port. 06 88 82 80 37

SITE WEB

<http://brli.brli.fr>

DESCRIPTION DE L'ENTREPRISE

La CACG est une SEM créée en 1959 comptant 220 personnes et travaillant dans tout le grand sud-ouest sur de la conception, maîtrise d'œuvre et exploitation de retenues et de réseaux d'eau brute. Elle compte un bureau d'études de 60 personnes tous corps d'état (Génie civil, Électromécanique, Géotechnique, Environnement, Hydraulique, Topographie) ainsi que 6 agences d'exploitation réparties dans le grand sud-ouest et la Vendée.

Notre approche prend en compte les multi-usages des cours d'eau (hydroélectricité, irrigation, activités industrielles dont eau potable, loisirs, préservation du milieu) ainsi que l'intérêt patrimonial des installations. Nous assurons des prestations d'étude et de maîtrise d'œuvre de construction de centrales hydroélectriques incluant les dossiers d'autorisation et les études d'impact.

De plus, la CACG a une expertise reconnue par de nombreux acteurs de l'hydroélectricité sur les prestations techniques spécialisées parmi lesquelles mesure de débit en rivière (jaugeage), bathymétrie sur des lacs, travaux et inspections subaquatiques.

Par ailleurs, nous exploitons des centrales hydroélectriques situées sur les ouvrages (retenues, canaux) dont nous sommes concessionnaires.

PRODUITS OU SERVICES PRESENTES

Ingénierie des projets hydroélectriques : hydrologie, études de faisabilité, dossiers environnementaux, dossiers d'autorisation, acceptabilité, maîtrise d'œuvre

Services pour l'exploitation : maintenance électromécanique, travaux subaquatiques (entreprise certifiée pour la réalisation de travaux subaquatiques), auscultation de barrages (agrément digues et barrages), mesures de débit en rivière (jaugeages)

ACTIVITÉ

Services

- Bureau d'études environnement
- Bureau d'études et d'expertise technique
- Génie civil
- Génie électrique
- Gestion d'exploitation et de maintenance
- Ingénierie environnementale
- Travaux et ingénierie

CONTACT COMMERCIAL

Xavier DRIOLLET,
x.driollet@cacg.fr, 06 21 69 69 65
Mathieu LESTRADE,
m.lestrade@cacg.fr, 07 52 63 08 84
Chemin de lalette - 65000 TARBES

SITE WEB

www.cacg.fr

DESCRIPTION DE L'ENTREPRISE

Entreprise de travaux subaquatiques depuis 2013, CDTSM intervient dans les zones les plus inaccessibles et réalise tous les travaux nécessaires à l'entretien des ouvrages immergés, bétonnage, soudure, découpage de béton, acier, batardage, chaudronnerie industrielle, fabrication et entretien de drômes, dégrilleurs, plan de grilles, enlèvement d'embacles, décolmatage de grilles...

Pompage gros volumes, étanchéité de vannes...

PRODUITS OU SERVICES PRESENTES

BTP Subaquatique

Soudure/ Découpage

Béton Aquatique

Chaudronnerie

ACTIVITÉ

Services

- Transport, manutention et travaux spéciaux
- Travaux et ingénierie

CONTACT COMMERCIAL

Cédric DURIGON,

contact@cdtسم.fr, 06 14 76 84 43

SITE WEB

www.cdtسم.com



CETIM

DESCRIPTION DE L'ENTREPRISE

Cetim Sud-Ouest filiale du groupe **Cetim** est un centre d'expertise leader de la métrologie et des technologies avancées de mesure et de contrôle qui apporte son expertise et ses compétences en mesure 3D, numérisation sans contact et métrologie dimensionnelle à tous les industriels.

PRODUITS OU SERVICES PRESENTES

Numérisation 3D sans contact :

- Relevé précis et exhaustif
- Contrôle dimensionnel
- Reverse-engineering
- Mise à jour des plans 2D et 3D

Diagnostic d'installation :

- Inspections
- Intervention sur site (CND et prélèvements)
- Analyses et expertises métallurgiques et chimiques
- Analyses de structures et de la nocivité des défauts (Calculs et simulations)

ACTIVITÉ

Equipements

- Conduites/canalisations
- Equipements mécaniques et hydrauliques
- Pièces et fonderie
- Robotique et automatismes
- Turbines

Services

- Bureau d'études et d'expertise technique
- Génie civil
- Travaux et ingénierie

CONTACT COMMERCIAL

Lionel LAGRÈZE,
5 rue Johannes Kepler - 64000 Pau
lionel.lagreze@cetimsudouest.fr, Port. : 07 78 67 22 42, Fixe : 05 59 84 60 24

SITE WEB

<http://www.cetimsudouest.fr/> et www.cetim.fr/fr

CONDENSATOR DOMINIT

DESCRIPTION DE L'ENTREPRISE

Nous sommes une PME Française de maison mère Allemande travaillant depuis plusieurs années dans le domaine de la qualité d'énergie.

De notre expérience de plus de 65 ans d'existence, nous proposons une analyse d'experts pour améliorer la qualité du réseau électrique de nos clients.

Notre société, Condensator Dominit, est la seule société qui peut vous offrir une gamme complète de solutions et de produits dans le domaine de la qualité du réseau sous la marque GridClass® technology. Afin d'assurer une qualité parfaite de la tension pour vos applications, nous avons les outils nécessaires pour résoudre les problèmes tels que les chutes de tension, les phénomènes de résonances, les variations de fréquences, l'énergie réactive, la fluctuation de la tension et d'autres distorsions non-harmoniques de la tension.

Notre équipe comprend des ingénieurs, des techniciens expérimentés et des physiciens, pour fournir à nos clients des systèmes innovants, faciles à utiliser et des solutions adaptées. L'expérience de la société se trouve dans la fabrication de système de compensation et a gagné un nom honorable dans le domaine de l'énergie renouvelable telle que l'énergie éolienne, solaire et hydraulique.

Fournir une analyse en profondeur et une expertise technique basées sur les normes écologiques élevées et économiques est notre cœur de compétence et notre passion.

PRODUITS OU SERVICES PRESENTES

Les moteurs, les transformateurs et autres consommateurs consomment en plus de l'Energie Active (KWh) nécessaire à leur travail, une énergie dite Réactive (Kvarh) augmentant les pertes. Nous proposons des batteries de condensateurs BT et HT avec Filtres Anti Harmoniques & résonances pour la compensation d'Energie Réactive.

Ces équipements vont permettre une réduction de la consommation d'énergie et une diminution des CO₂. Ainsi, nos clients diminuent leurs factures énergétiques et contribuent à la sauvegarde de l'environnement.

Autres équipements destinés à améliorer la qualité d'énergie, filtres de toutes natures (transitoire, harmoniques, flickers, etc.).

ACTIVITÉ

Equipements

Equipements électriques et électroniques

Services

Bureau d'études et d'expertise technique

Génie électrique

Gestion d'exploitation et de maintenance

CONTACT COMMERCIAL

Vincent GOURDAIN,

vincent.gourdain@dominit.fr, 06 80 89 74 20

SITE WEB

www.condensator-dominit.fr

COSTRONIC

DESCRIPTION DE L'ENTREPRISE

Date de création de l'entreprise : 1986

Effectifs du groupe : 750 personnes

Nationalité : France-Suisse,

Rayonnement à l'international : Présence mondiale

Domaines de compétences : Principalement, contrôle commande et automatisation de centrale hydroélectrique et distributions d'énergie...

PRODUITS OU SERVICES PRESENTES

Prestation d'ingénierie, fabrication et montage d'équipements de contrôle commande.

ACTIVITÉ

Equipements

- Equipements électriques et électroniques
- Robotique et automatismes

Services

- Bureau d'études et d'expertise technique
- Génie électrique
- Gestion d'exploitation et de maintenance
- Travaux et ingénierie

CONTACT COMMERCIAL

Mustafa BULUT,
mustafa.bulut@costronic.fr, 06 22 29 00 47

SITE WEB

www.costronic.fr

**ENGINEERING
TOMORROW****DANFOSS****DESCRIPTION DE L'ENTREPRISE**

Danfoss est une société Danoise, spécialiste de la conversion de puissance depuis plus de 50 ans.

L'offre produits Danfoss Drives, initialement conçue pour les applications de vitesse variable, permet de répondre à de nombreuses demandes de conversion d'énergie en particulier pour la production hydroélectrique et / ou le stockage d'énergie.

Nos ingénieurs sont à votre disposition pour vous aider à construire, utiliser et entretenir les convertisseurs qui conviendront à votre installation.

PRODUITS OU SERVICES PRESENTES

Danfoss Drives conçoit au travers de la gamme VACON NX des modules capables de fonctionner avec toutes les technologies de génératrices (synchrone, asynchrone, excitation séparée etc.) que ce soit en production, où en fonction « lanceur ». Ils peuvent ainsi remplacer avantageusement les résistances ou accouplements mécaniques pour des génératrices jusqu'à 4 MW.

ACTIVITÉ**Equipements**

Equipements électriques et électroniques

Services

Bureau d'études et d'expertise technique
 Génie électrique

CONTACT COMMERCIAL

Pascal PAUCOD,
pascal.paucod@danfoss.com, 06 45 86 09 46
Jean-Philippe PESCHET,
jp.peschet@danfoss.com, 06 75 04 63 37

SITE WEB

www.danfoss.com



DE NEUVE TUBES

DESCRIPTION DE L'ENTREPRISE

DE NEUVE distribue des **tubes en acier** depuis plus de 20 ans.

Une expertise reconnue sur différents types de tubes en acier, gammes standards et besoins spécifiques, pour de multiples applications.

Une gamme complète de **tubes pour conduites forcées**.

PRODUITS OU SERVICES PRESENTES

Nous proposons une gamme complète de tubes acier pour les conduites forcées, de différents diamètres jusqu'à 4572 mm, plusieurs épaisseurs, plusieurs types de revêtements intérieur et extérieur, avec différents types de joints jusqu'au joint ER

De Neuve c'est aussi des solutions de dépannage / remplacement avec livraisons possibles de petites quantités, tout comme un accompagnement jusqu'au projet complet. La plupart de nos tubes sont de production Européenne.

ACTIVITÉ

Equipements

- Conduites/canalisations
- Consommables
- Equipements mécaniques et hydrauliques

CONTACT COMMERCIAL

Pierre-Yves MANHES

py.manhes@deneuve.fr, contact@deneuve.fr, Tél : 04 72 12 00 79

SITE WEB

www.deneuve.fr

DESCRIPTION DE L'ENTREPRISE

E & S est un bureau d'étude, spécialisé dans la petite et moyenne hydroélectricité, basé à Toulouse et composé d'ingénieurs hydraulique, agronome et mécanique. Nos domaines de compétence sont la conception complète de projet, l'obtention d'autorisation administrative, la maîtrise d'œuvre des travaux de construction ou de mise en conformité d'installation neuves ou anciennes. Nous proposons également des solutions complètes d'exploitation de centrales hydroélectriques basées sur notre expérience et notre fort réseau de fournisseurs et de spécialistes dédiés. E & S intervient dans le grand sud-ouest (Pyrénées et Massif central) et ponctuellement dans les Alpes.

PRODUITS OU SERVICES PRESENTES

Construction de centrale en vue d'obtenir un contrat type EDF H16.

Nos prestations sont à la carte et peuvent intégrer l'étude de productible du site, l'élaboration des plans de construction, le prévisionnel d'investissement, l'obtention des autorisations administratives, le suivi de travaux ... Chaque site étant unique, une visite en présence du porteur de projet permet d'appréhender les attentes et de proposer différents types de solutions : du simple conseil à la solution « clé en main ».

Reconnaissance de droit Fondé en Titre.

Ce service fait appel à des connaissances très spécifiques. Nos archivistes spécialisés recherchent les pièces anciennes aux archives départementales, les traduisent et élaborent un dossier complet. Ensuite, nos hydrauliciens calculent la valeur du droit en vue de faire reconnaître sa consistance (puissance) auprès du Préfet.

ACTIVITÉ

Equipements

Equipements environnementaux

Services

- Bureau d'études environnement
- Bureau d'études et d'expertise technique
- Gestion d'exploitation et de maintenance
- Ingénierie environnementale
- Travaux et ingénierie

CONTACT COMMERCIAL

Nicolas CAUCHOIS,
5 bis rue du Prieuré - 31000 Toulouse
nicolas.cauchoix@es-hydro.com, 06 24 80 58 71

SITE WEB

<http://www.es-hydro.com/>

ECCEL ENVIRONNEMENT

DESCRIPTION DE L'ENTREPRISE

La SAS ECCEL Environnement est un bureau d'études totalement indépendant qui, avec plus de 15 ans d'activité et de croissance, dispose d'une expérience et d'un savoir-faire conséquents en matière d'études, d'analyses, d'aménagement et de gestion des milieux aquatiques, notamment dans le domaine de l'hydroélectricité.

Nos équipes, pluridisciplinaires et à haut niveau de qualification, sont composées d'hydrobiologistes, hydromorphologues, hydrologues, naturalistes et cartographes, ingénieurs spécialisés ou généralistes. Dans une approche technique fiable et pragmatique, elles interviennent sur tout le territoire national et travaillent au quotidien avec les acteurs du développement des territoires pour leur apporter des solutions centrées sur l'objectif d'un équilibre viable entre les enjeux environnementaux et socio-économiques.

A noter que notre démarche sécurité, appuyée par A3SO, a été reconnue par la certification MASE/UIC (Certificat SO 2018-059 du 15 mai 2018, renouvelé pour 3 ans le 21 mai 2019). Ce certificat MASE atteste de nos performances en matière de Santé Sécurité et Environnement, engagement fort qui procure au donneur d'ordre l'assurance de ne faire intervenir sur ses chantiers que des entreprises sérieuses qui ne risquent pas d'engager sa responsabilité.

PRODUITS OU SERVICES PRESENTES

Nous réalisons ainsi couramment les prestations suivantes pour le compte de sociétés de production hydroélectrique :

- Accompagnement du maître d'ouvrage dans le cadre d'appel à projet ;
- Montage de dossiers réglementaires, réalisation d'études d'impacts, d'incidences environnementales, Natura 2000, demande de dérogation espèces protégées ;
- Mise en conformité dans le cadre du classement en Liste 2 pour la restauration de la continuité écologique (passes à poissons, dispositif de dévalaison...) ;
- Expertise pour la définition de Débits Minimums Biologiques, de débit réservé ;
- Suivi de la qualité de l'eau, d'opérations de vidange, ou de travaux ;
- Réalisation de pêche électrique de sauvegarde...

ACTIVITÉ

Services

- Bureau d'études environnement
- Ingénierie environnementale

CONTACT COMMERCIAL

Alexandre PIPELIER,
alexandre.pipelier@eccel-environnement.fr, 06 40 42 71 98
Hervé LIEBIG,
hervé.liebig@eccel-environnement.fr, 06 14 42 29 70

SITE WEB

www.eccel-environnement.fr

EDF HYDRO SUD-OUEST

DESCRIPTION DE L'ENTREPRISE

EDF UFPI, organisme agréé de formation du groupe EDF pour les métiers techniques de la production et de l'ingénierie, intervient plus largement sur le champ de la professionnalisation notamment en appui et conseil pour toutes les entreprises dans tous les secteurs en France et à l'étranger avec plus de 1400 formations au catalogue et plus de 2 millions d'heures de formations.

Pour la formation dans les métiers de l'hydraulique, nous disposons d'une équipe de 42 formateurs répartis sur deux sites dédiés Toulouse et Grenoble. Ingénieurs, exploitants et mainteneurs avec forte expériences métiers, nos formateurs concepteurs interviennent dans les domaines de la sureté, l'électrotechnique, les habilitations, l'hydrau/méca, la santé/sécurité, le génie civil, etc.

EDF UFPI assure la conception, le développement et la mise en œuvre de dispositifs de professionnalisation adaptés et efficaces, propose des formations catalogues ou sur mesure, de l'appui et conseil en professionnalisation, de la mise à disposition d'outils pédagogiques.

ACTIVITÉ

Services

Formation

CONTACT COMMERCIAL

Laurent SABATIER,

EDF UFPI - Golf Park 1 rond-point général Eisenhower - 31100 Toulouse

laurent.sabatier@edf.fr, 06 43 02 24 57

DESCRIPTION DE L'ENTREPRISE

Avec plus de 100 000 chantiers en 2018 en France et à l'international, Eiffage est l'un des leaders européens du BTP et des concessions. Les 70 400 collaborateurs de notre Groupe exercent leur activité à travers les métiers de la construction, de l'immobilier, de l'aménagement, du génie civil, du métal, de la route, de l'énergie systèmes et des concessions.

Dans un contexte où le dérèglement climatique est devenu une réalité, où la ville et les infrastructures durables et résilientes sont recherchées partout dans le monde, Eiffage met en œuvre la construction bas-carbone à grande échelle et se saisit de toutes les opportunités d'innovation dans ce domaine pour faire la différence au service d'un développement durable partagé.

Notre ambition est de construire un avenir à taille humaine en faisant émerger la ville durable, en reliant les territoires et en mettant en œuvre des solutions et des services toujours plus innovants pour répondre aux besoins des populations, au plus près des territoires.

Nos branches spécialisées dans la production et la maintenance énergétique conçoivent des solutions techniques de pointe : centrales hydroélectriques, installations photovoltaïques et parcs éoliens.

PRODUITS OU SERVICES PRESENTES

Construction de centrales hydroélectriques « clé en main ».

Exploitation et Maintenance

ACTIVITÉ

Equipements

- Equipements mécaniques et hydrauliques
- Equipements électriques et électroniques
- Robotique et automatismes

Services

- Génie civil
- Génie électrique
- Gestion d'exploitation et de maintenance
- Transports, manutention et travaux exceptionnels
- Travaux et ingénierie

CONTACT COMMERCIAL

Thomas FORGUE,

Eiffage Energie Systèmes - 1, allée des pionniers de l'aéropostale - 31400 Toulouse

thomas.forgue@eiffage.com, 06 99 06 28 17

SITE WEB

www.eiffage.com

ELEC INDUSTRIE

DESCRIPTION DE L'ENTREPRISE

La société ELEC INDUSTRIE vous propose de vous accompagner dans la rénovation ou la maintenance de vos centrales depuis la génératrice, en passant par l'automatisme et la régulation pour finir sur l'injection sur le réseau Enedis en Basse Tension ou HTA. Notre équipe de 17 personnes intervient sur les parties bureau d'étude Electricité, câblage d'armoires, programmation et essais.

ACTIVITÉ

Equipements

- Equipements mécaniques et hydrauliques
- Equipements électriques et électroniques

Services

- Bureau d'études et d'expertise technique
- Gestion d'exploitation et de maintenance

CONTACT COMMERCIAL

Yannick MALLARET

ELEC INDUSTRIE - 11, rue du Pré de la Pie - ZI de Felet - 63300 Thiers

contact@elecindustrie.fr, 04 73 80 29 31

SITE WEB

www.elecindustrie.fr

DESCRIPTION DE L'ENTREPRISE

Enercoop est un fournisseur coopératif d'électricité 100 % renouvelable ayant une logique de circuit court en s'approvisionnant directement auprès de producteurs d'électricité renouvelable. Aujourd'hui, Enercoop se compose de 11 coopératives, 46 000 sociétaires, 180 salariés, 87 000 clients, 280 producteurs pour un volume de production renouvelable annuel de près de 450 GWh en 2020.

Enercoop occupe une place à part sur le sujet de l'agrégation renouvelable : présente depuis l'origine, notamment auprès des producteurs d'hydroélectricité, Enercoop s'est toujours distinguée par la volonté de proposer aux producteurs un modèle leur permettant de s'inscrire dans la durée au sein d'un projet coopératif qui vise à les rapprocher des consommateurs.

PRODUITS OU SERVICES PRESENTES

Offre coop : offre de long terme (>5ans) décorrélée des prix de marché de l'électricité, basée sur les coûts de production.

Offre Ruban : offre mixte de 1 à 5 ans comprenant une part fixe et une part variable. Vous sécurisez à prix fixe la partie la plus probable de votre production ; vous suivez l'évolution du prix de marché sur la part variable.

Offre TOP : offre de 1 à 5 ans qui permet de fixer vos prix pour chaque année à la date et à la valeur marché de votre choix.

ACTIVITÉ

Services

Achat / vente d'électricité

CONTACT COMMERCIAL

Olivier ALARY,
olivier.alary@enercoop.org, 05 32 50 04 93

Adrien REBREYEND,
adrien.rebreyend@enercoop.org, 01 80 18 92 25

Jérôme LELONG,
jerome.lelong@enercoop.org, 04 84 25 88 31

Laurent HELM,
laurent.helm@aura.enercoop.fr, 04 56 40 04 27

SITE WEB

www.enercoop.fr
<https://midipyrenees.enercoop.fr/>
<https://paca.enercoop.fr/>
<https://auvergne-rhone-alpes.enercoop.fr/>



ENERGIE D'ICI

DESCRIPTION DE L'ENTREPRISE

Notre société, l'Union des Producteurs Locaux d'Electricité, est née du regroupement de producteurs indépendants pour vendre en direct leur énergie aux consommateurs particuliers et professionnels sous la marque Energie d'ici, et ainsi valoriser au mieux leurs actifs de production.

PRODUITS OU SERVICES PRESENTES

Valorisation de production à court, moyen et long terme.
Vente d'électricité.

ACTIVITÉ

Services

Achat/vente d'électricité

CONTACT COMMERCIAL

Antoine GARCIER,
14 rue du Parc National - 64260 Arudy
antoine.garcier@energiesdici.fr, 06 72 27 21 01

SITE WEB

www.energiesdici.fr

DESCRIPTION DE L'ENTREPRISE

Enoé hydro est un groupe français spécialisé dans les projets hydroélectriques clés en main (type EPC).

Notre offre s'articule autour de 2 activités :

- *La location de droits d'eau de réseaux AEP ou d'irrigation ;*
- *L'achat (ou l'actionariat) d'unités de centrales hydroélectriques.*

Nous nous adressons :

- *Aux propriétaires de centrales hydroélectriques, seuils en rivière ou moulins qui souhaitent vendre leurs biens, ou qui sont contraints de réaliser des travaux (notamment pour la mise aux normes environnementales) ;*
- *Aux gestionnaires de réseaux d'adduction d'eau (potable, irrigation...) avec un potentiel de production.*

Nous affranchissons nos clients de toutes les difficultés liées à la réalisation de leur projet. Nous prenons en main l'ensemble des étapes grâce à une équipe composée de spécialistes dans chaque domaine :

- *Développement : conception du projet, obtention des autorisations administratives, montage juridique et financier ;*
- *Maîtrise d'œuvre : organisation et réalisation des travaux ;*
- *Distribution : établissement du contrat de vente d'électricité (obligation d'achat ou PPA) ;*
- *Exploitation : maintenance et gestion administrative.*

PRODUITS OU SERVICES PRESENTES

Location de droits d'eau - projets clés en main :

Nous proposons à nos clients de louer leur droit d'eau grâce à un contrat spécifique. Nous réalisons l'ensemble des démarches d'optimisation de l'installation, de l'avant-projet à la mise en service. Nous assurons ensuite l'exploitation pendant la durée du contrat. Nos clients perçoivent un loyer et restent propriétaires de l'aménagement à l'issue du bail. Cette solution permet aux propriétaires de centrales de bénéficier des revenus de leur actif sans avoir à s'en occuper.

Achat de centrales :

Enoé hydro achète des centrales et réalise les démarches de mise en conformité et d'optimisation technique et financière dans le but de les exploiter en propre.

ACTIVITÉ

Equipements

- Conduites/canalisation
- Consommables
- Equipements mécaniques et hydrauliques

Services

- Achat/vente de centrales
- Achat/vente d'électricité
- Bureau d'études environnement
- Bureau d'études et d'expertise technique
- Génie civil
- Génie électrique
- Gestion d'exploitation et de maintenance
- Ingénierie environnementale
- Transport, manutention, et travaux exceptionnels
- Travaux et ingénierie

CONTACT COMMERCIAL

Mathieu MOTTEZ,

mathieu.mottez@enoe-energie.fr, 06 21 60 98 74

SITE WEB

<https://www.enoe-energie.fr/>

DESCRIPTION DE L'ENTREPRISE

Envinergy est, depuis 1977, un cabinet de conseil en fusions et acquisitions dédié aux énergies renouvelables (éolien, hydroélectricité et solaire), basé à Paris et à Sète. Notre équipe de 18 personnes offre une grande expertise en matière d'évaluation, de transaction et de financement. La société a réalisé la cession de plus de 800 actifs depuis sa création, dont plus de 450 au cours des 5 dernières années principalement en France, mais également à l'étranger. En 2019, Envinergy a géré et conclu 40 dossiers de financements et transactions pour une valorisation globale d'actifs de plus de 1,1 Milliards d'euros.

PRODUITS OU SERVICES PRESENTES

Estimation et courtage (achat/ vente) de centrales.

ACTIVITÉ

Services

- Achat/vente de centrales
- Banque / Financement

CONTACT COMMERCIAL

Antoine GUIBERT,
28 rue de Copenhague - 34200 Sète
contact@envinergy.com, 04 67 46 96 72

SITE WEB

www.envinergy.com

ATELIER TECHNOLOGIE ET SERVICE

Thématique de l'atelier : **Quel est l'impact de la crise du COVID-19 sur le marché de la vente des centrales, et quelles évolutions prévoir pour les prochains mois ?**

ER3i & SOTEB

DESCRIPTION DE L'ENTREPRISE

ER3i spécialiste de l'hydroélectricité depuis 1991, réalise des prestations globales Mécanique et Automatismes.

SOTEB spécialiste de l'électricité, intervient sur la Basse et Haute Tension quelle que soit la puissance de l'installation.

Les 2 structures interviennent sur l'ensemble du territoire Français (Agence ou Point service dans chaque Massif Montagneux).

PRODUITS OU SERVICES PRESENTES

- Turbines de basse chute (Kaplan, Vis)
- Dégrilleurs
- Electricité (Haute Tension, Puissance, Automatismes, Informatique)

ACTIVITÉ

Equipements

- Equipements mécaniques et hydrauliques
- Equipements électriques et électroniques
- Robotique et automatismes
- Turbines

Services

- Génie électrique

CONTACT COMMERCIAL

Nicolas VAUTRIN,
n.vautrin@er3i.fr

SITE WEB

www.er3i.fr
www.soteb.fr

ATELIER TECHNOLOGIE ET SERVICE

Thématique de l'atelier : Centrales de basse chute : Turbine Kaplan ou vis d'Archimède ?

DESCRIPTION DE L'ENTREPRISE

Spécialisée depuis 30 ans en hydroélectricité, nous étudions, réalisons, exploitons et formons sur ce sujet. Notre priorité est la fiabilité et l'optimisation des sites. Précurseurs dans les nouvelles technologies, nous mettons notre expérience d'exploitant au cœur de l'ingénierie et des études. Nous étudions, concevons et exploitons les centrales de nos clients comme si nous le faisons pour nos propres comptes dans un souci de performance, de fiabilité et de pérennités maximales.

PRODUITS OU SERVICES PRESENTES

Le système PEP «Pneumo-Electro-Positif : EREMA a développé le système PEP, une commande électropneumatique des turbines qui remplace les commandes oléohydrauliques polluantes couramment utilisées d'un gardien local.

Le bilan qualité : Nous offrons à nos clients en contrat de supervision d'exploitation un outil performant d'aide à la décision et à la surveillance du bon fonctionnement des installations en complément d'un gardien local.

ACTIVITÉ

Equipements

- Equipements électriques et électroniques
- Automatismes

Services

- Bureau d'études et d'expertise technique
- Génie électrique
- Gestion d'exploitation et de maintenance
- Travaux et ingénierie

CONTACT COMMERCIAL

EREMA - ZA Pré Robelin - 358 route d'Uriage - 38320 Herbeys
contact@erema.fr, 04 76 72 03 76

SITE WEB

www.erema.fr

DESCRIPTION DE L'ENTREPRISE

ERS est spécialisée dans le génie électrique et les automatismes industriels dédiés à la production hydro-électrique pour des puissances jusqu'à 12MW. Notre équipe d'une dizaine de personnes intervient de la conception à la mise en service sur site. Notre force réside dans l'utilisation de solutions techniques adaptées aux projets ainsi qu'une compétence métier forte.

Nos domaines de compétences : HTA, BT, gestion du réactif, contrôle commande, excitation statique, vidéo, transmission de données distantes. Contrats de maintenance à la carte.

ACTIVITÉ

Equipements

- Equipements électriques et électroniques
- Robotique et automatismes

Services

- Bureau d'études et d'expertise technique
- Génie électrique
- Gestion d'exploitation et de maintenance

CONTACT COMMERCIAL

Jérôme LEXTRAIT,
jerome.lextrait@ers-automatisme.fr, 04 75 93 51 73 (standard)

SITES WEB

<http://www.ers-automatisme.fr>
<https://www.linkedin.com/company/ers-génie-électrique-automatismes-industriels>

DESCRIPTION DE L'ENTREPRISE

Depuis 30 ans, nous réalisons des chantiers de génie civil, travaux spéciaux et travaux sur cordes. Notre zone géographique s'étend sur le grand sud-ouest ou notre personnel (25 salariés) intervient avec du matériel en propre dernière génération. Nous avons aussi un atelier de serrurerie et métallerie sur le siège situé à Arreau. Certifiés MASE 3 ans, nous attachons la plus grande importance à l'environnement lors de nos chantiers.

PRODUITS OU SERVICES PRESENTES

Travaux de génie civil en neuf ou rénovation.

Travaux spéciaux face aux risques naturels

ACTIVITÉ**Services**

- Génie civil
- Génie électrique
- Gestion d'exploitation et de maintenance
- Transports, manutention et travaux exceptionnels
- Travaux et ingénierie

CONTACT COMMERCIAL

Jérôme ESCOUBAS,

Z.I La Gare - 65240 Arreau

jerome.escoubas@oextrem-sarl.com, 06 87 86 66 28

SITE WEB

<http://www.extrem-sarl.com/>

FEUGIER ENVIRONNEMENT

DESCRIPTION DE L'ENTREPRISE

FEUGIER Environnement est une entreprise française, dont l'origine remonte à 1821 (Louis Feugier) et est devenue FEUGIER Environnement depuis 2007. Située à Sault Brenaz, dans l'Ain, l'entreprise est labellisée ORIGIN'AIN, un label valorisant le savoir-faire français et régional.

FEUGIER Environnement est historiquement équipementier d'ouvrages hydrauliques, en France et à l'étranger. Il développe et fabrique pour le compte d'opérateurs publics et privés des matériels mécaniques à crémaillères permettant l'opération de vannes sur les barrages, de portes sur les écluses, ou tout autres ouvrages sur les cours d'eaux.

FEUGIER Environnement, développe également depuis plus de 10 ans une gamme de batardeaux légers en aluminium, pour la réalisation de batardage en rivière ou de mise à sec sur des ouvrages hydrauliques.

PRODUITS OU SERVICES PRESENTES

Nouveau vérin mécanique à crémaillère

La conception très mécanique de ce nouveau vérin à crémaillère, est développée par FEUGIER Environnement pour équiper d'une façon compétitive, des vannes de régulation.

Il autorise des fréquences d'utilisations élevées avec un niveau de précision optimisée ; des courses de vannes relativement longues ; des vitesses d'opération conséquentes (jusqu'à 2m/mn). Ce nouveau vérin mécanique à crémaillère NG est un produit innovant et breveté. Il se décline sur des efforts allant jusqu'à 200 tonnes et offre une véritable résistance au flambage. Par sa nature mécanique, il a une durée de vie importante, avec une maintenance économique, ainsi qu'un impact écologique faible.

ACTIVITÉ

Equipements

- Equipements mécaniques et hydrauliques
- Equipements environnementaux
- Equipements électriques et électroniques

CONTACT COMMERCIAL

Xavier DECOMBLE,
ZAC de Longeret - 01150 Sault Brenaz
x.decomble@feugier-environnement.fr, 06 24 61 58 14 / 04 74 36 62 44

SITE WEB

www.feugier-environnement.com



GENERATION HYDRO

DESCRIPTION DE L'ENTREPRISE

GH est la marque de l'expertise en petite hydro italienne et fait partie du groupe E++ Srl qui travaille depuis 50 ans dans le marché des énergies renouvelables et depuis 5 ans en France.

Nos installations « clé-en-main » de petites centrales hydroélectriques ont déjà satisfait des dizaines de clients avec une gamme complète de solutions technologiques à partir de quelques dizaines de kW pour atteindre les 5 MW.

Notre expertise passe de l'étude de faisabilité au design, à la réalisation de nouvelles installations, à leur entretien et à la rénovation d'anciennes centrales.

E++ réalise dans ses ateliers plusieurs types de turbines afin d'obtenir des performances optimales en choisissant la solution technique la mieux adaptée aux exigences des clients, notamment concernant les conditions de chutes et débit d'eau ainsi que les caractéristiques géologiques et environnementales du site.

E++ propose des turbines Pelton, Kaplan, Francis, Banki, à vis d'Archimède, solutions containerisées et rénovation de roues de moulins.

PRODUITS OU SERVICES PRESENTES

TURBINE A VIS-SANS -FIN

Les turbines hydrauliques à vis-sans-fin sont utilisées dans les cas de chutes réduites (1,5 – 6 m) et volumes d'eau moyens (0,5 - 5 m³ /sec). Ce type de technologie peut être appliqué, pour exemple, aux systèmes de dépuración, aux canaux d'irrigation et en cas de rénovation de vieux moulins. Ce type d'installation ne requiert pas des ouvrages civils très compliqués et assure un rendement élevé même en cas de baisses des vitesses de rotation. L'impact sur l'environnement est très réduit grâce à l'absence de bruit et permet le passage des poissons. Enfin, la maintenance de la vis est peu fréquente et permet d'exploiter au maximum la production..

TURBINES MICRO-HYDRAULIQUES CONTAINERISEES

La turbine et toutes ses composants sont installés à l'intérieur d'un container. Le point fort du produit est la facilité de transport, de montage et mise en service, tout-étant compacté et préassemblé dans le container. Ce type de configuration est souvent utilisée dans le cas d'installations rurales : les turbines peuvent être connectées au réseau ou être utilisées avec un système de batteries hors-réseau. La configuration « containerisée » permet en plus de déplacer la turbine très facilement et de la transporter. Les turbines peuvent être connectées entre elles en parallèle pour augmenter la puissance disponible.

ACTIVITÉ

Equipements

- Equipements mécaniques et hydrauliques
- Equipements électriques et électroniques
- Robotique et automatismes
- Turbines

Services

- Bureau d'études et d'expertise technique
- Gestion d'exploitation et de maintenance
- Ingénierie environnementale
- Travaux et ingénierie

CONTACT COMMERCIAL

Marco PAROLA,
Via F.lli Ceirano, 9 - 12100 Cuneo, Italie
m.parola@generationhydro.eu, +39 335 7978326

SITE WEB

www.generationhydro.eu



GROUPE SOVEA

DESCRIPTION DE L'ENTREPRISE

SOVEA France, groupe multiservices français à taille humaine, expert de la réparation après sinistre auprès des professionnels de l'immobilier et des assurances.

Nos services

Les Métiers du Groupe : Localisation de fuite et Assèchement, Décontamination, Dépollution, Déconstruction, Réhabilitation et Rénovation, Désamiantage, Aéraulique, Assainissement et Maintenance préventive.

Cortex une offre globale de services : Sécurisation - Risques chimiques & CMR - Démantèlement – Démolition - Transfert industriel - Logistique / stockage - Reconstruction et réparation.

ACTIVITÉ

Services

Gestion d'exploitation et de maintenance

Autre :

Gestion de sinistre

CONTACT COMMERCIAL

Thomas MELUL,
06 19 59 46 96

SITE WEB

www.soveagroupe.fr

HAACON France

DESCRIPTION DE L'ENTREPRISE

Spécialiste depuis plus de 140 ans du levage et de la manutention, la société HAACON offre un catalogue complet de produits de manutention destinés aux industriels de l'environnement..., Les produits HAACON sont tous conçus, fabriqués et testés en Allemagne, avec le même souci de qualité, de fiabilité, de respect des normes et de sécurité des opérateurs.

PRODUITS OU SERVICES PRESENTES

La société HAACON est un spécialiste du treuil à crémaillère et fabrique, sur-mesure, des crics de vanne d'une capacité maximale de 200 tonnes pour l'ouverture / fermeture d'écluses, de barrages, de canaux... Élaborés à partir des spécifications techniques fournies par le client.

La société HAACON développe et fabrique également des vérins à vis trapézoïdale ou à billes, permettant de pousser, tirer, lever, abaisser et positionner toute charge utile, d'une centaine de kilos à deux cents tonnes, et remplacent avantageusement les vérins pneumatiques ou hydrauliques. De faible consommation d'énergie et d'une grande fiabilité, nos vérins conviennent particulièrement aux applications environnementales et plus particulièrement pour les crics de vanne.

ACTIVITÉ

Equipements

- Equipements environnementaux
- Equipements électriques et électroniques

Services

- Bureau d'études et d'expertise technique
- Transport, manutention, et travaux exceptionnels

CONTACT COMMERCIAL

Yves BOMBENGER,

3D, rue du Fort - 67118 Geispolsheim (Strasbourg)

bombenger@haacon.com, Tél. 03 90 40 30 10 - Mob. 06 13 14 56 42 - Fax 03 90 40 30 14

SITE WEB

<http://www.haacon.fr>

HASTOY BTP

DESCRIPTION DE L'ENTREPRISE

Au service du développement du territoire, auprès des collectivités et acteurs privés, dans les Pyrénées et le grand Sud-Ouest.

ACTIVITÉ

Services

- Génie civil
- Travaux et ingénierie

CONTACT COMMERCIAL

Dominique HASTOY,
BP 9, route d'Alos - 64470 Tardets
d.hastoy@hastoy-btp.fr, 06 75 13 46 94

SITE WEB

www.hastoy-btp.fr

DESCRIPTION DE L'ENTREPRISE

HELMKE dont la maison mère est en Allemagne, est un fabricant de machines électriques et de systèmes d'entraînement (vitesse variable) renommé depuis 1922. Aujourd'hui Helmke offre des solutions sur mesure pour la plupart des applications industrielles. Nous offrons une vaste gamme de produits allant du simple moteur asynchrone à la génératrice ou alternateur très sophistiqué.

PRODUITS OU SERVICES PRESENTES

Notre expérience bientôt centenaire nous permet de vous offrir des produits et solutions à la pointe de la technologie réunissant qualité, performances et innovation. Nos experts sont en mesure d'étudier toutes vos demandes spécifiques afin de répondre à vos attentes comme par exemple :

- Fabrication à l'identique afin d'assurer une interchangeabilité mécanique parfaite
- Prise en compte des vitesses critiques d'emballement, des charges axiales importantes
- Bruit réduit, performances électriques
- Compatibilité de nos machines avec vos équipements (turbines, réducteur ou multiplicateur)

Typologie d'équipements :

- Génératrices asynchrones BT & HT
- Alternateurs synchrones BT & HT
- Moteurs asynchrones BT & HT
- Variateurs de fréquences BT & HT

Typologie de services :

- Révision et réparation
- Retrofit
- Essais en charge jusqu'à 6 MW
- Mise en service

ACTIVITÉ

Equipements

- Equipements mécaniques et hydrauliques
- Equipements électriques et électroniques

CONTACT COMMERCIAL

Christophe EIBEL,
1, Allée Vert Bois - 68880 Pulversheim
christophe.eibel@helmke.fr, Tél. : 03 89 83 25 30 - Fax : 03 89 48 89 47

SITE WEB

www.helmke.fr

DESCRIPTION DE L'ENTREPRISE

Hizkia est une société de services et d'ingénierie en informatique créée il y a près de 25 ans. Hizkia est le concepteur de tous ses produits, matériels et logiciels, le développeur des logiciels, l'installateur et le mainteneur des équipements. Hizkia assure les prestations d'étude d'implantation, d'installation, de formation et d'assistance à l'utilisation. Hizkia possède 25 ans d'expérience dans le monde du service industriel. Cela vous garantit l'adaptabilité, l'évolutivité des solutions, et vous assure une assistance et une réparation dans les meilleurs délais en cas de dysfonctionnement. Notre expérience dans le domaine de l'informatique et de la vidéo appliquées à l'hydrobiologie a débuté il y a plus de 15 ans avec l'INRA et le SYSAF. Elle se poursuit aujourd'hui avec la fourniture de solutions de vidéo-comptage pour passes à poissons.

PRODUITS OU SERVICES PRESENTES

Ibai Begi : dispositif de vidéo-comptage pour passe à poissons. Permet de vérifier l'efficacité d'une passe à poissons existante ou nouvellement construite. Permet également un suivi annuel aux emplacements stratégique.

Service à l'industrie : développement d'applications spécifiques sur base de système de vision et de «Deep Learning».

ACTIVITÉ

Equipements

- Equipements environnementaux
- Equipements électriques et électroniques
- Robotique et automatismes

Autre :

- Développement logiciel et ingénierie informatique

CONTACT COMMERCIAL

Sébastien ANDRES,
11 rue de la Gabarre, Z.A. St Frédéric - 64100 Bayonne
s.andres@hizkia.eu, 05 59 50 00 44

SITE WEB

www.hizkia.eu



HPP

DESCRIPTION DE L'ENTREPRISE

HPP (Hydro Power Plant), est une **PME indépendante française** spécialisée dans la fabrication **d'équipements électromécaniques pour les petites et moyennes centrales hydroélectriques** à travers le monde. Forte d'un savoir-faire de plus de 110 ans, HPP conçoit, fabrique, installe et met en service des **turbines hydroélectriques de 50 kW à 15 MW** par groupe, en France et partout dans le monde.

HPP peut fournir des projets « clés en main » depuis la vannerie jusqu'aux équipements Haute Tension. Le savoir-faire d'HPP est centré sur les turbines **Kaplan, Francis, Pelton et crossflow**, ainsi que sur les vis hydrodynamiques elléo, une technologie adaptée aux basses chutes (robuste, performante et ichtyo compatible). Au travers de sa filiale Hydroe, HPP fournit des équipements de vannerie 100% français : **atardeaux, dégrilleurs, clapets, portes d'écluse, vannes, etc.**, standards ou sur-mesure, de 300 kg à 80 tonnes, en acier ou en inox, et sans limite de hauteur ni de largeur.

HPP peut intervenir sur des sites neufs, mais aussi des réhabilitations partielles ou totales, ainsi que des augmentations de puissance.

Plus de **300 turbines dans plus de 40 pays** ont été livrées et installées avec succès, pour un total de plus de **500 MW de puissance installée**.

Que vous soyez producteur indépendant, une régie, un grand compte ou une structure publique, HPP peut répondre à tous vos besoins concernant la petite et moyenne hydro.

PRODUITS OU SERVICES PRESENTES

Turbines Pelton, Kaplan, Francis, crossflow, de 50 kW à 15 MW

Vis hydrodynamiques elléo (puissance jusqu'à 500 kW)



Vannerie Hydroe : atardeaux, dégrilleurs, clapets, portes d'écluse, vannes.



ACTIVITÉ

Equipements

- Equipements mécaniques et hydrauliques
- Equipements électriques et électroniques
- Pièces et fonderie
- Robotique et automatismes
- Turbines

Services

- Bureau d'études et d'expertise technique
- Gestion d'exploitation et de maintenance
- Travaux et ingénierie

CONTACT COMMERCIAL

Rudy YVRARD / Arthur RIGO

2 allée de Longchamp - 54500 Vandoeuvre-les-Nancy

hpp@hydropowerplant.com, 03 83 28 52 19

SITE WEB

www.hydropowerplant.com



HYD&AU

DESCRIPTION DE L'ENTREPRISE

Forte de 40 ans d'expérience sur les métiers de l'électricité-automatation, de la mécanique, de l'hydraulique et de la fabrication de vérins, le groupe français HYD&AU s'appuie sur un savoir-faire unique pour proposer à ses clients des solutions globales en mécatronique, économiquement optimisée et technologiquement homogène.

350 collaborateurs / 60 M€ de chiffre d'affaires / 30 000 m² de surface de production / 1 000 centrales hydrauliques produites par an / 20 000 vérins produits par an / 500 armoires électriques / 16 sites en France / 3 sites à l'international.

PRODUITS OU SERVICES PRESENTES

- Automation : Armoires électriques, automatismes, robotique et machines spéciales
- Hydraulique : centrales et systèmes hydrauliques, services et maintenance, vérins hydrauliques mécanosoudés, ISO, télescopiques et sur mesure

ACTIVITÉ

Equipements

- Mécanique et hydraulique
- Electrique et électroniques
- Pièces et fonderies
- Robotique et automatismes

Services

- Bureau d'études et d'expertise technique
- Gestion d'exploitation et de maintenance

CONTACT COMMERCIAL

Philippe TISSOT,
6 quai louis XVIII - 33000 Bordeaux
p.tissot@hyd-et-au.com, 06 14 55 21 67

SITE WEB

www.hyd-et-au.com

HYDRO PIPE SOLUTIONS

DESCRIPTION DE L'ENTREPRISE

HYDRO PIPE SOLUTIONS propose une gamme complète de Tubes et raccords en PRV de DN200 à DN4000 – PN1 à PN40 à destination de tous les producteurs hydro électriques pour la création ou la rénovation de conduites forcées. Depuis plus de 15 ans, nous sommes à votre service pour tous vos projets.

PRODUITS OU SERVICES PRESENTES

Tubes circulaires en PRV SUBOR DN200 à DN4000. Classe de pression de PN1 à PN40. Plus de 150 ans de durée de vie, Totalement insensible à la corrosion, excellentes propriétés hydrauliques réduisant les pertes de charges.

ACTIVITÉ

Equipements

Conduites/canalisations

CONTACT COMMERCIAL

Alexandre LAPEYRE,
alexandre.lapeyre@hydropipesolutions.com, 06 82 84 30 57

SITE WEB

www.hydropipesolutions.com

HYDROSTADIUM

DESCRIPTION DE L'ENTREPRISE

UNE INGÉNIERIE ADAPTEE AU GRAND CHALLENGE DE LA PETITE HYDROÉLECTRICITÉ

Depuis sa création en 2001, Hydrostadium a mis le développement et l'innovation au cœur de sa stratégie. Spécialiste dans l'ingénierie de l'hydroélectricité, l'entreprise a su proposer aussi bien des solutions de développement de projets neufs, que des solutions de continuité écologique ou encore des actions de maintenance.

Fort de ses 130 collaborateurs, Hydrostadium intègre tous les domaines de compétences nécessaires : génie-civil, électromécanique, contrôle-commande, hydraulique, etc.

PRODUITS OU SERVICES PRESENTES

Hydrostadium est un acteur du développement de la petite hydroélectricité et apporte son expertise à tout type de donneurs d'ordres pour les aider à développer, rénover ou encore mettre en conformité réglementaire leurs projets.

Hydrostadium assure également des prestations d'assistance pour l'émergence de potentiels hydroélectriques et d'appui pour le portage de projets.

Hydrostadium développe également une solution de télégestion dédiée aux petites centrales hydroélectrique « PAH » et propose des prestations de diagnostic alternateur suite à avarie.

ACTIVITÉ

Services

- Bureau d'études et d'expertise technique
- Génie civil
- Génie électrique
- Ingénierie environnementale
- Travaux et ingénierie

CONTACT COMMERCIAL

Marie GASSMANN,
22 avenue des Vieux Moulins - 74000 Annecy
dev@hydrostadium.fr, 04 50 10 85 88

SITE WEB

www.hydrostadium.fr

HYDROTEC SERVICES

DESCRIPTION DE L'ENTREPRISE

La société HYDROTEC Services a été créée en 2013 dans le massif central afin d'apporter aux producteurs des solutions pour la conduite, la maintenance et l'automatisation de leur centrale hydroélectrique.

À ce jour, la société **HYDROTEC Services** exploite, sur toute la France, 30 centrales hydroélectriques. Ces centrales représentent une production de l'ordre de **100 000 MWh** ainsi qu'une puissance cumulée de plus de **25 MW**.

PRODUITS OU SERVICES PRESENTES

AUTOMATISME :

Pour la mise en œuvre d'automatisme de gestion et de pilotage d'unité de production, **Hydrotec Services** propose également son expérience et peut intervenir sur :

- la réalisation et mise en œuvre de la partie contrôle commande,
- l'automatisme sur tout type de centrale avec des logiciels développés spécifiquement,
- la réalisation et mise en œuvre de la partie TGBT et HTA,
- la réalisation d'armoires de pilotage de dégrilleurs,
- la réalisation d'armoires de pilotage de vannes et clapets, etc.

MECANIQUE :

Hydrotec Services intervient à la demande pour de la maintenance préventive ou curative dans les domaines tels que la mécanique et l'hydraulique.

L'équipe d'Hydrotec Services est à même de diagnostiquer et réparer tout type de turbine hydraulique : Francis, Pelton, Kaplan, et Banki.

Les interventions mécaniques curatives et préventives portent entre autres sur :

- le chargement, recharges des roues,
- la réparation et commande de pâles,
- la réparation du système de commande des pâles,
- le changement de paliers,
- le changement de courroie,
- l'alignement laser et lignage,

ACTIVITÉ

Equipements

- Equipements mécaniques et hydrauliques
- Equipements électriques et électroniques

Services

- Génie électrique
- Gestion d'exploitation et de maintenance

CONTACT COMMERCIAL

Yannick DELORME

ydelorme@hydrotec-services.eu, 06 82 08 90 60

SITE WEB

www.hydrotec-services.eu



IBAIA

DESCRIPTION DE L'ENTREPRISE

Réalisation de travaux hyperbares et sous-marins par scaphandriers. Intervention dans le secteur des travaux publics et du génie civil. Plongées en milieux pollués et industriels.

PRODUITS OU SERVICES PRESENTES

- Travaux sous-marins, maritimes et fluviaux,
- Pose de fibre optique,
- Démolition (carottage, sciage industriel, découpe câble diamant),
- Intervention en plongée station d'épuration,
- Renflouage.

ACTIVITÉ

Services

- Génie civil

CONTACT COMMERCIAL

David DUCOURNEAU,
david.ducourneau@ibaia-tsm.com, 06 47 42 73 94

SITE WEB

www.ibaia-tsm.com



DESCRIPTION DE L'ENTREPRISE

Fourisseur d'Électricité Verte et Locale créée en 2015, ILEK permet aux producteurs indépendants de commercialiser directement leur énergie auprès des consommateurs français.

ACTIVITÉ

Services

Achat/vente d'électricité

CONTACT COMMERCIAL

Jean-Raphaël CORVOL,
18 rue Lafayette - 31000 Toulouse
jean-raphael@ilek.fr, 07 56 19 80 75

SITE WEB

<https://www.ilek.fr/>

ATELIER TECHNOLOGIE ET SERVICE

Thématique de l'atelier : **Valorisation de l'énergie hydroélectrique : les différents modèles de rémunération existants.**

INGE-EAU

DESCRIPTION DE L'ENTREPRISE

Fort de plus de 15 ans d'expérience, Ingé-eau accompagne tout particulièrement les maîtres d'ouvrages et exploitants hydroélectriques, du propriétaire de moulin au concessionnaire, en plaine ou en montagne, des études jusqu'au suivi des travaux : création, rénovation ou optimisations de centrales hydroélectriques, recherche de sites, détermination de potentiels énergétiques, renouvellement d'autorisation, conception d'ouvrages de franchissement, dossiers d'autorisation et de concession, études d'impact, expertises «débit réservé», mesures de débit, maîtrise d'œuvre, etc.

Une expertise de pointe de nos ingénieurs, une totale indépendance et un accompagnement fort des clients sont nos atouts pour la conduite des projets.

PRODUITS OU SERVICES PRESENTES

Assistance à maîtrise d'ouvrage et maîtrise d'œuvre : Ingé-eau fédère toutes les compétences pour mener à bien les projets hydroélectriques de ses clients, de la conception à la réalisation (Faisabilité, avant-projet, projet, réalisation des plans, rédaction des cahiers des charges, consultation des entreprises, planification et suivi des chantiers, etc.)

Hydrométrie opérationnelle : Ingé-eau peut apporter l'expertise et le matériel nécessaires à la mesure des débits (cours d'eau, canaux, débits réservés) pour diagnostiquer et optimiser les installations hydroélectriques : débitance des canaux et des turbines, rendement des machines, validation des débits réservés, etc.

ACTIVITÉ

Services

- Bureau d'études environnement
- Bureau d'études et d'expertise technique
- Ingénierie environnementale

CONTACT COMMERCIAL

Julien NEVEU,
julien.neveu@inge-eau.fr, 06 89 91 52 04

SITE WEB

<http://www.inge-eau.fr/>

ATELIER TECHNOLOGIE ET SERVICE

Thématique de l'atelier : **L'énergie est notre avenir, optimisons-la ! Comment gagner des kWh grâce à un bureau d'étude.**

DESCRIPTION DE L'ENTREPRISE

IREM est une entreprise italienne fondée en 1947, leader mondial dans la conception et la fabrication d'appareils pour la maîtrise et la production d'énergie électrique.

Les produits IREM sont utilisés dans divers secteurs tels que: la qualité de l'énergie, l'économie d'énergie, le domaine hydroélectrique et l'éclairage professionnel.

Les turbines hydroélectriques IREM ECOWATT HYDRO, résultat de 70 ans d'expérience dans ce domaine, transforment l'énergie de l'eau en électricité, de manière écologique et respectueuse de l'environnement.

PRODUITS OU SERVICES PRESENTES

Les turbines IREM Pelton et Banki représentent la solution idéale pour disposer d'énergie électrique sans le réseau de distribution ou, lorsque celui-ci est présent, pour produire d'énergie électrique à mettre dans le réseau même.

ACTIVITÉ

Equipements

- Equipements mécaniques et hydrauliques
- Equipements électriques et électroniques
- Turbines

Services

- Achat/vente de centrales

CONTACT COMMERCIAL

Fabrizio ROCCI,
fabrizio.rocchi@irem.it, +39 (0)11 9648211

SITE WEB

www.irem.it

MARCEAU AMALRIC

DESCRIPTION DE L'ENTREPRISE

Marceau Amalric est spécialisée dans la conception, la fabrication, l'intégration et l'entretien de vos systèmes de production d'énergie. Nous réalisons la maintenance mécanique sur les turbines KAPLAN, FRANCIS et PELTON.

Nous concevons également des adaptations de systèmes permettant d'améliorer le rendement des turbines de type KAPLAN. (ex : came de conjugaison « pales/vannages ») remplacée par servomoteur hydraulique et piloté par le contrôle commande.

Nous réalisons l'étude, la fabrication, la mise en place ou la rénovation de :

- Plan de grilles répondant aux normes actuelles,
- Exutoire de dévalaison, goulotte de défeuillage,
- Batardeaux avec vannes d'équilibrage et palonniers de manutention,
- Dégrilleurs types bras de pelle ou télescopique,
- Clapets jusqu'à 20 mètres x 4,5 mètres,
- Clapets de dévalaison à commande hydraulique, électrique ou manuel
- Vannes de dégravage à tablier télescopique ou classique,
- Vannes wagons.
- Mécanisation de manœuvre de pales sur groupe bulbes.
- Gaines d'entrée d'eau, chambres d'eau et aspirateurs

Nous sommes dotés d'un atelier de réglage de coussinets, de paliers, de joint d'arbre...

PRODUITS OU SERVICES PRESENTES

Commercialisation d'un dégrilleur télescopique nouvelle génération de grande dimensions (jusqu'à 13 m) et compact. Intégration de la fonction dégrumeur sur le dégrilleur.

Amélioration des turbines Kaplan : Suppression des cames de conjugaison, adaptation d'un servo moteur de commande de pales et modification des moyeux de roues afin de rendre les pales mobiles.

ACTIVITÉ

Equipements

- Equipements mécaniques et hydrauliques
- Equipements environnementaux
- Pièces et fonderie
- Turbines

Services

- Bureau d'études et d'expertise technique
- Gestion d'exploitation et de maintenance
- Transport, manutention, et travaux exceptionnels
- Travaux et ingénierie

CONTACT COMMERCIAL

Jean-Michel ASSEMAT,

ZI de la plane Basse - 81660 Bout du Pont de l'Arn

jm.assemat@marceau-amalric.fr ou contact@marceau-amalric.fr, 06 63 23 56 20

SITE WEB

www.marceau-amalric.fr



MECAMETO

DESCRIPTION DE L'ENTREPRISE

Un chaudronnier au service de vos énergies. Nous proposons la conception, la fabrication, la pose et la maintenance sur vos centrales. Nous intervenons partout en France et à l'international

ACTIVITÉ

Equipements

- Conduites/canalisations
- Equipements mécaniques et hydrauliques
- Equipements environnementaux

Autre :

- Diverses pièces de chaudronnerie
- Amiante SS4

Services

- Bureau d'études et d'expertise technique
- Transport, manutention, et travaux exceptionnels
- Travaux et ingénierie

CONTACT COMMERCIAL

Johan GARCIA CONQUET,
6 rue Lepine - 64140 Lons
joan.garcia-conquet@mecameto.com, 05 59 16 28 24

MECANIQUE ET TRAVAUX INDUSTRIELS

DESCRIPTION DE L'ENTREPRISE

MTI (Mécanique et Travaux Industriels) est une société spécialisée dans la conception et la fabrication de turbines hydrauliques de 5 Kw à 5 MW. Elle totalise un effectif de ~90 personnes sur 2 sites. L'atelier principal de fabrication est situé à Decazeville dans l'Aveyron et la division turbine est située dans le Tarn à Montans, sortie n°8 – A68 direction Toulouse, d'où une fabrication locale ou du moins sud-ouest privilégiée.

MTI DIVISION TURBINES conçoit et réalise tous les composants nécessaires au bon fonctionnement des installations hydroélectriques : turbines, dégrilleurs, vannes, multiplicateurs à courroies, châssis mécanosoudés pour multiplicateurs à engrenages et génératrices, groupes hydrauliques de commande, etc.

Les roues, qu'elles soient de type Francis, Kaplan ou Pelton, sont fabriquées dans les ateliers de Montans (81) par une équipe aux compétences forgées par l'expérience.

MTI DIVISION TURBINES intervient également sur les installations pour des diagnostics, dépannages, expertises, mises au point, travaux d'entretien préventifs et curatifs.

PRODUITS OU SERVICES PRESENTES

[AMBOASARY - MADAGASCAR]

Turbines FRANCIS : 2x 650 kW ; Hn = 32 m de chute ; Q = 2.5 m³/s/unité ; N = 600 tr/min

[DEGRILLEURS - FRANCE]

Dégrilleur Hydraulique : Largeur râteau = 7 m ; Profondeur de dégrillage = 6 m

Dégrilleur télescopique : Largeur râteau = 3 m ; Longueur déploiement bras = 9 m

ACTIVITÉ

Equipements

- Pièces et fonderie
- Turbines

Services

- Bureau d'études et d'expertise technique
- Travaux et ingénierie

CONTACT COMMERCIAL

Cédric MADER,
Z.A. Garrigue Longue - 81600 Montans
cedric.mader@m-t-i.fr, 06 33 24 43 04
Jean-Paul DIEUDE,
Z.I. du Combal - 12300 Decazeville
dieude@m-t-i.fr, 06 07 11 75 99

SITE WEB

<http://www.m-t-i.fr/>

MERIGONDE ASSURANCES

DESCRIPTION DE L'ENTREPRISE

MERIGONDE assurances est un cabinet de courtage spécialiste des centrales hydroélectriques et des entreprises depuis les années 1960. Nos bureaux sont situés dans le Tarn et notre équipe vous accompagne dans la recherche d'une solution d'assurance, la souscription du contrat, la gestion, et le suivi des sinistres. Nous serons votre seul interlocuteur pour toutes les questions d'assurance.

La passion de l'industrie et des centrales hydroélectriques est héréditaire chez les Bergès.

PRODUITS OU SERVICES PRESENTES

Nous sommes spécialistes de l'assurance des centrales hydroélectriques et avons développé des solutions d'assurances spécifiques aux microcentrales et uniques sur le marché.

Le marché évolue et de coûteux investissements sont réalisés dans les centrales et nous proposons d'étudier au plus juste pour protéger votre patrimoine.

Nous assurons aussi les entreprises qui interviennent dans l'hydroélectricité notamment les bureaux d'études, les fabricants, le génie civilistes, les assurances de chantiers et les autres énergies renouvelables.

ACTIVITÉ

Equipements

- Conduites/canalisation
- Equipements mécaniques et hydrauliques
- Equipements environnementaux
- Pièces et fonderie
- Robotique et automatismes
- Turbines

Services

- Assurance

CONTACT COMMERCIAL

Joseph BERGÈS, Courtier

72B avenue Jean Jaurès - 81090 Lagarrigue

contact@merigonde.fr, 05 63 71 67 71 / 06 95 10 52 29

SITE WEB

www.merigonde.fr

MJ2 TECHNOLOGIES

DESCRIPTION DE L'ENTREPRISE

MJ2 Technologies est la société qui conçoit et fabrique les turbines hydroélectriques pour très basses chutes dénommées VLH. Plus de 110 VLH ont été installées dans 7 pays en Europe et au Canada.

Ce concept intègre les dernières technologies disponibles en matière de production d'énergie électrique.

Les VLH se caractérisent également, par une intégration environnementale inégalée, tant d'un point de vue visuel et sonore qu'au niveau du respect de la vie des poissons permettant à ses utilisateurs de s'affranchir de dispositif de dévalaison et de grilles fines.

Depuis 2015, MJ2 Technologies conçoit fabrique et installe également des alternateurs à aimants permanents et basse vitesse permettant le remplacement du couple multiplicateur génératrice par un alternateur synchrone à attaque directe, offrant un gain de performances notable tout en abaissant le niveau de bruits dans les PCH.

De même, MJ2 Technologies produit des turbines Kaplan à axe vertical ou incliné associées à ses alternateurs PMG jusqu'à 5 m de chute.

PRODUITS OU SERVICES PRESENTES

Le Groupe Turbo Générateur VLH

Les VLH sont des groupes turbo générateurs pour très basses chutes intégrant une turbine Kaplan à pales variables, un générateur à attaque directe et un convertisseur de puissance permettant un fonctionnement à vitesse variable. Ses caractéristiques ichtyo-compatibles reconnues par l'administration lui permettent de se passer de grilles à espacement de 20 mm.

Le Groupe Turbo Générateur Turbine Kaplan + Alternateur lents à aimants permanents offre des performances très élevées et une fiabilité très supérieure aux configurations conventionnelles avec multiplicateurs et génératrices asynchrones. De plus son niveau sonore extrêmement réduit permet son installation en zone urbaine.

ACTIVITÉ

Equipements

- Equipements mécaniques et hydrauliques
- Equipements électriques et électroniques
- Robotique et automatismes
- Turbines

Services

- Gestion d'exploitation et de maintenance

CONTACT COMMERCIAL

Jean-Marc LABARTHE,
ZA Millau Larzac - 12230 La Cavalerie
m.labarthe@vlh-turbine.com, 06 48 84 39 29

SITE WEB

www.vlh-turbine.com

ATELIER TECHNOLOGIE ET SERVICE

Thématique de l'atelier :

- Les puits horizontaux ou inclinés : Emprise GC, performances, débitances, rendements...
- Système de mise en place des VLH par portique modulaire démontable «Enerpac»

DESCRIPTION DE L'ENTREPRISE

MTBE est un bureau d'étude, d'ingénierie et de maîtrise d'œuvre dans les domaines de l'hydroélectricité de petite et moyenne chute.

Fort d'une expérience de 20 ans dans la production hydroélectrique, Mérytherm bureau d'étude est maintenant devenu ensemblier de centrales hydroélectriques en Europe.

Domaine de compétences :

- AMO/MOE
- Autorisation/Permis
- Électricité BT/HT
- Environnement / Dimensionnement Passe à poissons
- Etudes de faisabilité
- Électromécanique
- Automatismes
- Génie civil

ACTIVITÉ

Equipements

- Equipements mécaniques et hydrauliques
- Equipements environnementaux
- Equipements électriques et électroniques
- Robotique et automatismes
- Turbines

Services

- Bureau d'études environnement
- Bureau d'études et d'expertise technique
- Génie électrique
- Ingénierie environnementale
- Travaux et ingénierie

CONTACT COMMERCIAL

Benoit COZANNET, Responsable commercial
Rue Guillaume d'Orange 111 - 4100 Seraing, Belgique
bcozannet@mtbe.be, 06 76 27 26 24

SITE WEB

www.mtbe.be

NEH - HYDROCOP

DESCRIPTION DE L'ENTREPRISE

Le groupe NEH-HYDROCOP est né de la volonté d'un certain nombre d'Entreprises Locales de Distribution de développer en commun des projets d'acquisition ou de constructions d'installations hydroélectriques sur le territoire français.

Aujourd'hui, NEH-HYDROCOP est le 4^{ème} producteur hydroélectricien français, avec un parc de 27 centrales, réparties sur l'ensemble du territoire, et une forte présence dans les Alpes. Sa production annuelle est de 330 GWh, pour un chiffre d'affaires de 25 millions d'euros.

Spécialisé dans le développement, la construction, l'exploitation et la maintenance de centrales hydroélectriques, le groupe NEH-HYDROCOP, à travers ses 41 salariés, dispose d'une ingénierie intégrée et de ses propres équipes d'exploitation.

NEH-HYDROCOP bénéficie aujourd'hui d'une légitimité reconnue et incontestée auprès des administrations et des différents acteurs du monde de l'hydro.

PRODUITS OU SERVICES PRESENTES

Ingénierie en hydroélectricité :

- Recherche et développement de projets, optimisation de sites existants, achat de centrales
- Etudes techniques, environnementales, et financières
- Etudes réglementaires et gestion administrative des dossiers
- Suivi des travaux et mise en service des installations

Exploitation et Maintenance de centrales hydroélectriques :

- Des équipes dédiées à la maintenance et à l'exploitation (astreinte 24h/24 et 7j/7)
- Maintenance préventive et curative des ouvrages
- Recherche d'optimisation de la production
- Un système de supervision et de sécurisation des ouvrages

ACTIVITÉ

Services

- Achat/vente de centrales
- Achat/vente d'électricité
- Gestion d'exploitation et de maintenance
- Ingénierie environnementale
- Travaux et ingénierie

CONTACT COMMERCIAL

Céline MARTINET,
26 ZA La Chandelière - 38570 Goncelin
martinet.chcr@orange.fr, 06 85 59 45 99

SITE WEB

www.hydrocop.fr

NIDEC LEROY SOMER**DESCRIPTION DE L'ENTREPRISE**

Numéro Un mondial en alternateurs industriels et l'un des leaders mondiaux en systèmes d'entraînement, Leroy-Somer propose une offre complète de solutions éprouvées et innovantes dédiées à la génération d'hydroélectricité :

- Générateurs synchrones excités avec ou sans reprise d'effort (jusqu'à 20 MW)
- Génératrices asynchrones (jusqu'à 1500 kW) ou synchrones à aimants (jusqu'à 400 kW)
- Convertisseurs de fréquence jusqu'à 2800 kVA

Services de maintenance, solutions de monitoring

PRODUITS OU SERVICES PRESENTES

Alternateur synchrones excités, de 0.3 à 20 MW et jusqu'à 15 000 V. Compatibles avec tous types de turbines, montage en bout d'arbre avec reprise d'effort et optimisation sur vitesse critique. Equilibrage dynamique pour réduire les vibrations. Nombreuses options et équipements de surveillance disponibles.

Régulateur de tension automatique numérique D700 spécialement conçu pour s'intégrer de manière flexible au sein de systèmes complexes (y compris ceux connectés au réseau). Le D700 peut même gérer certains processus de l'application client et éviter le recours à un système additionnel tel que par exemple un automate.

ACTIVITÉ**Equipements**

- Equipements électriques et électroniques

CONTACT COMMERCIAL

Richard BONTE

richard.bonte@mail.nidec.com, 02 38 60 42 22

SITE WEB

www.leroy-somer.com

DESCRIPTION DE L'ENTREPRISE

Spécialiste en petite hydro depuis plus de 100 ans

OSSBERGER GmbH + Co. KG installé à Weissenburg au sud de l'Allemagne a acquis sa grande expérience en petite hydro (turbines à impulsion radiale, Pelton, Kaplan, dégrilleurs, automatisme) grâce à plus de 100 ans d'existence et à sa présence dans une centaine de pays au monde.

Plus de 10.000 turbines originales OSSBERGER® à impulsion radiale ont été produites fonctionnant dans environ 100 pays sur tous les continents. Les sous-ensembles constituant nos installations sont standardisés. Ils sont assemblés pour composer une centrale sur mesure adaptée aux conditions de débit et hauteur de chute rencontrées sur site.

Nous offrons une gamme de puissance très large allant de quelques kilowatts à un maximum de 10 MW. Grâce à leur système breveté, elles fonctionnent sans problèmes de la charge partielle (8 % d'ouverture) à la pleine admission sur une longue période annuelle.

Pour être en mesure de répondre à n'importe quelle configuration de site, OSSBERGER offre aussi d'autres types de turbines comme p.ex. des Kaplan et des Pelton.

Les dégrilleurs stationnaires et mobiles, augmentant la rentabilité de tous types de centrales et les systèmes d'automation, complètent la gamme hydro d'OSSBERGER.

PRODUITS OU SERVICES PRESENTES

Turbines hydro-électriques (à impulsion radiale, Pelton, Kaplan)

Dégrilleurs : hydrauliques, stationnaires ou mobiles, modulaires, entraînés par chaîne ou par câble, entièrement automatiques

ACTIVITÉ

Equipements

- Equipements mécaniques et hydrauliques
- Equipements électriques et électroniques
- Turbines

Services

- Travaux et ingénierie

CONTACT COMMERCIAL

Christophe GUY,
ossberger.guy@orange.fr, 06 89 77 61 14

SITE WEB

www.ossberger.de

DESCRIPTION DE L'ENTREPRISE

Spécialiste du diagnostic vibratoire, PREDIAG intervient partout en France et à l'étranger.

PRODUITS OU SERVICES PRESENTES

Systèmes de surveillance en continu des vibrations Peu onéreux, avec un retour sur investissement très rapide, nos systèmes proposent des pages de pré diagnostic des anomalies, des courbes d'évolutions, un système d'information en temps réel et une accessibilité aux données via page web 24H/24H.

Expertises vibratoires ponctuelles Diagnostics des éléments constitutifs des groupes, analyses du comportement structurel des groupes (déformations en marche machine).

ACTIVITÉ

Equipements

Equipements mécaniques et hydrauliques

Autre :

Maintenance

Services

Gestion d'exploitation et de maintenance

CONTACT COMMERCIAL

Vincent STELLATO,
PA Eurekalp - 38660 Saint Vincent de Mercuze
v.stellato@prediag.fr, 04 76 08 55 78

SITE WEB

<http://prediag.fr/>

PRELUDE GROUPE

DESCRIPTION DE L'ENTREPRISE

Groupement de 3 PME spécialisées dans des métiers complémentaires :

- XIMECA : Solution Ingénierie – www.ximeca.fr
- BETKA : Solution Manutention – www.betka.fr
- COPRETEC : Solution de contrôles prédictifs – www.coprectec.fr

PRODUITS OU SERVICES PRESENTES

- Drôme (Produit développé par XIMECA, sous la marque 2EP : www.2ep.eu)
- Suivi et maintenance de transformateur (COPRETEC)

ACTIVITÉ

Equipements

- Equipements environnementaux

Services

- Bureau d'études et d'expertise technique
- Génie électrique
- Transport, manutention, et travaux exceptionnels
- Travaux et ingénierie

CONTACT COMMERCIAL

Patrick BERGERET,
04 79 28 00 68

SITE WEB

www.prelude-groupe.com

ATELIER TECHNOLOGIE ET SERVICE

Thématique de l'atelier : **Drôme flottante : Implantation et Dimensionnement.**



PROFISH TECHNOLOGY

DESCRIPTION DE L'ENTREPRISE

Créé en 2007, Profish est un spin off qui valorise une expertise universitaire via une interface de bureau d'études, active dans le monitoring piscicole avec un focus lié aux questions de migrations des poissons au droit d'ouvrages hydroélectriques. Nous sommes actifs via 3 bureaux en France, Belgique et Allemagne, où nous sommes référencés auprès des principaux producteurs hydroélectriques.

PRODUITS OU SERVICES PRESENTES

Etude des comportements de migration au droit des ouvrages par télémétrie : nous faisons appel à la télémétrie RFID, radio ou acoustique en fonction des besoins, et nous mobilisons tous les équipements requis via un service clé en main pour le client.

Expertise en réduction des impacts hydroélectriques : sur la base des données de terrain, nous orientons vers des solutions correspondant au meilleur coût/efficacité pour le producteur, tout en garantissant une relation scientifique solide avec les autorités compétentes. Parmi les solutions possibles : modélisations d'arrêts, guidage par écran électriques, capture-transport, optimisation des passes à poissons, ...

ACTIVITÉ

Equipements

- Equipements environnementaux
- Equipements électriques et électroniques

Services

- Bureau d'études environnement
- Bureau d'études et d'expertise technique
- Gestion d'exploitation et de maintenance
- Ingénierie environnementale
- Travaux et ingénierie

CONTACT COMMERCIAL

Damien SONNY,
4 Place Caillemare - 27310 Saint-Ouen-de-Thouerville
d.sonny@profish-technology.be, +32 47 42 704 10

SITE WEB

<https://www.profish-technology.fr>

PUISSANCE HYDRO

DESCRIPTION DE L'ENTREPRISE

Puissance Hydro est un magazine bimestriel (1 parution tous les 2 mois) à destination des acteurs professionnels et des passionnés de l'hydroélectricité de petite et grande puissance. Il est édité par Owatt Média, un groupe de presse indépendant créé en 2018 par 5 associés-fondateurs tous spécialistes de la presse et des énergies renouvelables.

Chaque numéro fait un focus sur un sujet d'actualité (ou sur un sujet d'importance pour la filière) au sein de son dossier principal ; dossier autour duquel s'articulent de nombreuses autres rubriques : centrale à la loupe, innovation, stratégie, marché, en pratique, portrait, chronique juridique, sans oublier les nouveautés produits, les actus régionales, nationales et internationales...

Puissance Hydro est un magazine de terrain. Son équipe rédactionnelle part régulièrement en reportage sur des centrales hydroélectriques ou des sites industriels à la rencontre des acteurs qui font la filière. Toutes ces rencontres et ces échanges permettent à Puissance Hydro d'apporter à ses lecteurs de nombreux témoignages, retours d'expériences et conseils pratiques.

En résumé, Puissance Hydro est un magazine pratique et informatif qui sert à promouvoir l'ensemble de la filière hydroélectrique, à montrer son dynamisme et son ancrage territorial, et à mettre en valeur ses bonnes pratiques et ses innovations.

Disponible à l'unité et par abonnement sur www.puissance-hydro.fr

PRODUITS OU SERVICES PRESENTES

Puissance Hydro #15 (oct./nov. 2020) : dossier spécial consacré au **financement des projets**.

À lire aussi dans ce numéro :

- Innovation : Le jumeau numérique pour optimiser la durée de vie des organes hydromécaniques de vantellerie
- En pratique : Tout comprendre du contrat d'obligation d'achat H16
- À la loupe : Le Moulin de Maynard dans l'Aude

Puissance Hydro #14 (août/sept. 2020) : dossier spécial consacré aux **turbines Kaplan**.

À lire aussi dans ce numéro :

- Innovation : Turbiner le débit d'attrait d'une passe à poissons
- À la loupe : Le Moulin de Bablou dans le Cher
- En pratique : Comprendre l'agrégation d'électricité

ACTIVITÉ

PRESSE

CONTACT COMMERCIAL

Jérôme CHABAUDIE, Directeur de publication
2 Place de Touraine - 78000 Versailles
jerome@puissance-hydro.fr, 01 70 29 08 39

SITE WEB

www.puissance-hydro.fr

RAMUS INDUSTRIE

DESCRIPTION DE L'ENTREPRISE

Concepteur et constructeur de robinetterie industrielle, Ramus Industrie bénéficie d'une expérience de 50 ans afin d'obtenir des performances optimales à l'aide de solutions simples, fiables et durables en régulation, protection, obturation et sur mesure..

PRODUITS OU SERVICES PRESENTES

Vantellerie tout inox pour prises d'eau ou passe à poisson (vannes murale à commande manuelle, électrique ou hydraulique)...

Vannes de conduite en fonte ou acier mécanosoudé du DN150 à 2000 en PN10/16/25/64 type, vanne de garde, vanne de tête, vanne de pied, vanne de régulation, vanne de vidange ou appareil de protection type ventouse, casse vide, etc.

ACTIVITÉ

Equipements

Equipements mécaniques et hydrauliques

CONTACT COMMERCIAL

Cédric PETIT,
250 rue de la Curiaz - 73290 La Motte-Servolex
cpetit@ramus-industrie.fr, 06 71 58 74 53

SITE WEB

www.ramus-industrie.com

DESCRIPTION DE L'ENTREPRISE

RITTMAYER S.A.S vous propose des solutions de mesure de débit ultrason, de mesure de niveau (hydrostatique ou pneumatique) et de mesure de position, dans le domaine de l'hydroélectricité.

Nous sommes à vos côtés depuis l'expression de vos besoins jusqu'à la mise en service, en assurant nous-mêmes les travaux de mise en œuvre de nos capteurs.

Nous avons forcément une solution pour vous !

PRODUITS OU SERVICES PRESENTES

Nouveau : **RISONIC COMPACT** : RISONIC COMPACT est la solution idéale de mesure précise de débit non-intrusif. Il associe la qualité Suisse à une rentabilité maximale.

RIPRESS SMART pour vos mesures de niveau.

RIPOS & RIVERT pour vos mesures de position.

ACTIVITÉ**Equipements**

- Conduites/canalisations
- Equipements environnementaux électroniques
- Equipements électriques et électroniques

Services

- Bureau d'études et d'expertise technique
- Génie électrique
- Gestion d'exploitation et de maintenance
- Ingénierie environnementale
- Travaux et ingénierie

CONTACT COMMERCIAL

Mélanie DARIEL,
Gare d'Heyrieux - 69780 Saint-Pierre de Chandieu
melanie.dariel@rittmeyer.com, 07 89 24 47 75

SITE WEB

www.rittmeyer.com/fr



DESCRIPTION DE L'ENTREPRISE

Implantée dans une vingtaine de pays et forte de 9 000 collaborateurs, la SADE est le spécialiste de la conception, la construction, la réhabilitation et l'entretien des réseaux (eau, énergie, télécoms) et des ouvrages et services qui leur sont associés, pour tous clients publics, industriels et privés. Son cœur de métier historique concerne les travaux de pose ou de réhabilitation de toutes conduites aériennes ou enterrées, en charge, en pression ou gravitaires. Parallèlement, elle réalise l'ensemble des ouvrages de génie civil hydraulique connexes à ces conduites et installe les équipements électromécaniques associés. Dans le secteur de l'hydroélectricité, la SADE pose notamment des conduites forcées, construit des passes à poissons et des ouvrages de débits réservés. Elle installe des ensembles de dégrillage et de vannage. Elle réalise aussi des prestations de réhabilitation de conduites existantes ou de réfection de galeries. Sa Direction de l'Ingénierie intégrée accompagne les projets en matière de conception et de réalisation.

ACTIVITÉ

Equipements

- Conduites/canalisation
- Equipements mécaniques et hydrauliques
- Equipements environnementaux

Services

- Génie civil
- Transport, manutention, et travaux exceptionnels
- Travaux et ingénierie

CONTACT COMMERCIAL

Stéphane WUILQUE,
wuilque.stephane@sade-cgth.fr, 01 53 75 99 11

SITE WEB

www.sade-cgth.fr

SAINT-GOBAIN PAM

DESCRIPTION DE L'ENTREPRISE

Saint Gobain PAM conçoit, produit et commercialise depuis plus de 150 ans un ensemble complet de solutions dédiées à l'adduction d'eau potable, l'assainissement et l'évacuation des eaux usées en fonte ductile. Également la robinetterie et la défense incendie. Pour les canalisations, Saint-Gobain PAM apporte des solutions innovantes et complémentaires en matière d'économies d'énergie et de protection de l'environnement tout en concevant les matériaux de demain.

PRODUITS OU SERVICES PRESENTES

La gamme de tuyaux en fonte Alpinal et hydropam – les conduites forcées pour l'hydro-électricité.

ACTIVITÉ

Equipements

- Conduites/canalisations
- Pièces et fonderie

Services

- Bureau d'études et d'expertise technique

CONTACT COMMERCIAL

Bruno TURRA,

Saint Gobain PAM - Avenue Camille Cavalier - 54705 Pont-à-Mousson

bruno.turra@saint-gobain.com, 06 30 49 56 28

SITE WEB

www.pamline.fr

DESCRIPTION DE L'ENTREPRISE

SCIMEX qui a été créée en 2011 compte aujourd'hui 7 salariés et intervient sur tout le territoire français.

Les domaines de compétences de SCIMEX sont :

- Scanner, numérisation 3D et photogrammétrie
- Contrôles non destructifs et thermographie IR
- Inspections par drone aérien, terrestre et subaquatique
- Mesure et levé topographique
- Essais et contrôle de conformité
- Accès difficiles

PRODUITS OU SERVICES PRESENTES

Contrôles non destructifs (CND/NDT) : UT, PT, MT, ET, ACFM Scanner et numérisation 3D, tracker laser, photogrammétrie

Inspection télévisuelle (ITV) - Terrestre : robot, inspection conduites forcées - Subaquatique : ROV, inspection barrages - Aérien : drone, vidéo, photogrammétrie, inspection ouvrages

ACTIVITÉ

Services

- Bureau d'études et d'expertise technique

CONTACT COMMERCIAL

Jean-Marie TISSOT, Dirigeant

2 rue Robert Schuman - ZI Tulle Est 2 - 19000 Tulle

info@scimex.xyz, 05 55 20 83 08

SITE WEB

www.scimex.xyz

DESCRIPTION DE L'ENTREPRISE

Depuis 30 ans, SERHY est spécialisée dans le développement, la construction, l'exploitation et la maintenance de centrales hydroélectriques.

Nous exploitons plus de 65 centrales hydroélectriques en France, des Alpes aux Pyrénées, pour une production annuelle de plus de 290 millions de kWh.

Notre équipe de supervision assure le contrôle des centrales 7j/7.

Nous recherchons la performance afin d'obtenir un taux de fonctionnement proche de 100 %. L'optimisation du productible est notre préoccupation quotidienne.

Notre atelier réalise la maintenance préventive et curative des ouvrages.

PRODUITS OU SERVICES PRESENTES

Bureau d'études & ingénierie « hydroélectrique » :

- Recherche & Développement de projets
- Réalisation d'opérations « clé en main » & Rénovation d'ouvrages
- Gestion administrative
- Optimisation des sites

Exploitation & Maintenance de centrales hydroélectriques :

- Supervision & pilotage
- Optimisation & Gestion de la production
- Maintenance & Dépannage

ACTIVITÉ

Equipements

- Equipements mécaniques et hydrauliques

Services

- Achat/vente de centrales
- Achat/vente d'électricité
- Bureau d'études environnement
- Bureau d'études et d'expertise technique
- Génie civil
- Génie électrique
- Gestion d'exploitation et de maintenance
- Ingénierie environnementale
- Travaux et ingénierie

CONTACT COMMERCIAL

Christian ROUX,
Parc d'activité Val de Durance - 30 Allée des tilleuls - 04200 Sisteron
christian.roux@serhy.com, 06 07 52 53 50

SITE WEB

www.serhy.fr

DESCRIPTION DE L'ENTREPRISE

SERMES, multi-spécialiste et concepteur de solutions électriques depuis 1949, développe ses différentes activités en associant la maîtrise technique des produits, le conseil et l'expertise, afin de mettre en œuvre des solutions électriques spécifiques pour ses clients. Fort de notre expérience, nous proposons des solutions complètes et personnalisées adaptées à vos besoins.

PRODUITS OU SERVICES PRESENTES

Depuis plus de 20 ans, SERMES commercialise des batteries de compensation d'énergie réactive à destination des centrales hydro-électriques. Les batteries de compensation d'énergie réactive SERMES sont réalisées sur mesure pour répondre aux besoins des producteurs : gradinage, niveaux de tension spécifiques, taille des enveloppes, niveaux d'IP, etc... Les composants des batteries SERMES sont choisis et testés afin de garantir les meilleurs niveaux de fiabilité et de longévité.

ACTIVITÉ**Equipements**

Equipements électriques et électroniques

Services

- Bureau d'études et d'expertise technique
 Génie électrique
 Gestion d'exploitation et de maintenance

CONTACT COMMERCIAL

Eric FAVIER,
14 rue des Frères Eberts - 67100 Strasbourg
eric-favier@sermes.fr, 03 69 22 85 09

SITE WEB

<https://www.sermes.fr>

ATELIER TECHNOLOGIE ET SERVICE

Thématique de l'atelier : **Les batteries de condensateurs : quels risques potentiels et comment s'en prémunir ?**

- 1- Rappels : rôle de la batterie en production d'énergie
- 2- Points de vigilance : focus sur le risque harmonique
- 3- Actions préventives et correctives
- 4- Solution « zéro condensateurs »

DESCRIPTION DE L'ENTREPRISE

La Société Hydro-Electrique du Midi est un producteur hydroélectrique majeur dans le grand Sud-Ouest qui emploie 320 collaborateurs. Ses 56 usines et ses 12 grands barrages, répartis sur la chaîne des Pyrénées, le Lot et la Dordogne, produisent une énergie renouvelable. Son parc de production, d'une puissance totale de 783 MW, génère en moyenne 1 838 GWh par an, soit la consommation d'un million d'habitants. La SHEM est ancrée au cœur des territoires qu'elle contribue à développer tant sur le plan économique que social et environnemental. Elle est certifiée ISO 14001 et OHSAS 18001, labellisée Entreprise du Patrimoine Vivant pour l'excellence de son savoir-faire.

PRODUITS OU SERVICES PRESENTES

SMAP, le logiciel de la SHEM pour la maintenance des installations hydroélectriques. Ce logiciel analyse en temps réel les données et peut donc fournir un premier diagnostic. Il permet de planifier la maintenance et remonte les défauts repérés. Les données enregistrées peuvent être consultées par un expert afin d'interpréter les séquences de défauts. Smap génère automatiquement des rapports d'exploitation.

SMAP en chiffres

- 2800 actions de maintenance préprogrammées
- 3000 termes standardisés pour la traduction des données

La SHEM assure des prestations vers des clients externes (collectivités, entreprises...) afin de répondre à différentes demandes techniques :

- pré-étude technico-économique de faisabilité et d'évaluation du potentiel hydroélectrique de sites.
- appuis techniques, conseils au propriétaire et/ou réalisation d'expertises suite à incidents (analyse chronologie) ou dysfonctionnements constatés.
- réception et mise en service à la suite de travaux (incident ou modernisation).
- appuis techniques lors de la consultation de fournisseurs, réception des offres de modernisation et/ou devis de travaux.
- expertises sur l'état des ouvrages.
- prestations d'analyses des données de production et recommandations pour optimiser la production. formation au métier exploitant hydro-électrique.

Références

- Usines hydroélectriques de la ville d'Uzerche dans le cadre d'une SEM
- Usine hydroélectrique d'Arcalis en Andorre.

La SHEM accompagne également les collectivités au travers de ses prestations externes dans le déploiement de nouvelles formes de gouvernance pour le développement de l'hydroélectricité, notamment par la mise en place de société d'économie mixte.

ACTIVITÉ

Services

- Achat/vente de centrales
- Bureau d'études et d'expertise technique

CONTACT COMMERCIAL

Julien LEGENDRE,

SHEM - 1 rue Louis-Renault - 31133 Balma cedex

prestation.shem@shem.engie.com

SITE WEB

www.shem.fr

SOCIÉTÉ D'EXPLOITATION ALBERT TROUILLET

DESCRIPTION DE L'ENTREPRISE

Entreprise implantée dans la région Midi-Pyrénées à Mazamet (81).

15 collaborateurs électriciens et automatismes spécialisés dans l'hydroélectricité, répartis au bureau d'étude, en atelier et sur chantier.

PRODUITS OU SERVICES PRESENTES

Spécialisé à 100% dans les micros centrales hydroélectriques.

Etudes électriques et d'automatismes, câblage des armoires, installation et mise en service de centrales hydroélectriques (hautes chutes, fil de l'eau, vis d'Archimède). Aussi bien en neuf qu'en rénovation.

Interventions de maintenances et de dépannages électriques et d'automatismes.

Réalisation dans nos ateliers des armoires électriques.

ACTIVITÉ

Equipements

- Equipements électriques et électroniques
- Robotique et automatismes

Services

- Bureau d'études et d'expertise technique
- Génie électrique
- Gestion d'exploitation et de maintenance

CONTACT COMMERCIAL

Jean-Marie ROUCAYROL,
ZI de la Molière basse - 81200 Mazamet
secretariat@ets-trouillet.fr, 05 63 61 16 38

SITE WEB

www.trouillet-hydro-elec.com

SPIE INDUSTRIE & TERTIAIRE

DESCRIPTION DE L'ENTREPRISE

Département Production d'Energies : Installation clés en main de centrales hydroélectriques (contrôle commande/BT/HTA). Etudes électromécaniques et automatismes. Conception et fabrication d'armoires de contrôle commande (protections réseaux et machines/ synchrocouplage/ régulation d'excitation, continuité écologique, dégrilleurs) et de puissances dans nos ateliers de câblage.

Essais plate-forme des systèmes avant expédition.

Montage sur site/ Mise en service et réglages.

Système de supervision dédié hydro. Aide à la maintenance à distance par télégestion(ADSL). Accès à distance de la supervision par VNC (Tablette, Smartphone,...).

Maintenance Electrique et Mécanique

PRODUITS OU SERVICES PRESENTES

Supervision Sivity Hydro

ACTIVITÉ

Equipements

Equipements électriques et électroniques

Services

Bureau d'études et d'expertise technique

Génie électrique

Travaux et ingénierie

CONTACT COMMERCIAL

Thierry PUEYO,
thierry.pueyo@spie.com , 05 59 60 69 00

Marc LACOSTE,
marc.lacoste@spie.com, 05 59 33 38 02

SITE WEB

<http://www.spie.com/fr/production-et-distribution-denergie>



STAM

DESCRIPTION DE L'ENTREPRISE

STAM qui a été créée en 2011 compte aujourd'hui une quarantaine de salariés et intervient sur tout le territoire français.

Les domaines de compétences de STAM sont :

- Les travaux spéciaux en accès difficiles
- Le génie civil
- L'auscultation d'ouvrages d'art
- L'industrie
- La sécurisation de falaises et d'accès
- Les travaux de préservation du patrimoine urbain
- Le transport par câble, téléphérique de chantier (BLONDIN)

PRODUITS OU SERVICES PRESENTES

Travaux spéciaux en accès difficiles.

ACTIVITÉ

Services

- Génie civil
- Génie électrique
- Gestion d'exploitation et de maintenance
- Transport, manutention, et travaux exceptionnels

CONTACT COMMERCIAL

Jean-Marie TISSOT, Dirigeant
 4 rue Robert Schuman, ZI Tulle Est 2 - 19000 Tulle
contact@stam.fr, 05 55 20 83 08

SITE WEB

www.stam.fr

DESCRIPTION DE L'ENTREPRISE

STPH, société du groupe HWP, experte dans le domaine de l'eau, vous propose ses compétences en hydroélectricité et réseaux d'eau, aussi bien en conception qu'en réalisation, pour tous vos projets : ouvrages hydroélectriques clés en main, conduites forcées, vannes, clapets, grilles, dégrilleurs ... Conception, fabrication, montage : STPH saura s'adapter et vous proposer des solutions sur mesure pour chaque étape, en France comme à l'international.

PRODUITS OU SERVICES PRESENTES

1. Grilles, dégrilleurs haute performance :

- Tous types de grilles, y compris avec goulotte de dévalaison intégrée, que nous adaptons à toute sorte d'aménagement ;
- Des dégrilleurs à bras, articulés ou télescopiques, dégrilleurs à poche, fonctionnant à des vitesses importantes et réalisant un nettoyage efficace des grilles.

2. Conduites forcées, vannes, clapets :

- Conduites forcées aériennes ou enterrées, sur tous types de terrains y compris à accès difficile, jusqu'à DN5000 ;
- Toutes vannes et clapets sur mesure : Vannes de surface ou de fond, clapets en structure tubulaire ou caisson, vannes à clapet ; commandes manuelles, hydrauliques, électriques.

ACTIVITÉ

Equipements

- Conduites/canalisations
- Equipements mécaniques et hydrauliques
- Pièces et fonderies

Services

- Bureau d'études et d'expertise technique
- Travaux et ingénierie

CONTACT COMMERCIAL

Martin BIJU-DUVAL,
250 Rue de L'artisanat - 64800 Coarraze
martin.biju-duval@groupe-hwp.fr, 06 27 30 60 57

SITE WEB

www.stph-sas.com

TECH-VALVES HYDRO

DESCRIPTION DE L'ENTREPRISE

Tech-Valves est une entreprise à taille humaine spécialisée dans la fabrication et la fourniture de robinetteries destinées aux aménagements hydrauliques de hautes, moyennes et basses chutes : Vannes de tête, vannes de pied, bypass, déchargeur et bypass turbine, palette de survitesse, joint de démontage,...

Nous proposons notre expertise et notre savoir-faire fort d'une expérience de milliers de vannes installées à travers le monde depuis près de 15 ans via les turbiniers, les tuyauteurs ou bien directement les producteurs.

Notre force réside dans l'accompagnement de projet, la flexibilité et l'adaptation du matériel aux exigences avec l'objectif principale de trouver une solution pour répondre à vos besoins.

PRODUITS OU SERVICES PRESENTES

- Vannes sphériques en Acier + nickelage pour la mini Hydro avec sièges DELRIN non pilotés du DN80 PN16 jusqu'au DN1000 PN100. Actionnées principalement par vérin hydraulique + contrepoids.
- Vanne Papillon + Palette de survitesse pour installation en tête de conduite comme vanne de sécurité. Technologie en Acier ou FGS (LT) pour réduire les coûts tout en apportant une haute fiabilité mécanique

En 2016 nous avons validé un Agrément ACS (eau potable) sur ces vannes

Vannes annulaires destinées aux bypass de turbine + déchargeur de pression. Cette vanne permet la continuité du débit dans la conduite en phase d'arrêt de turbine en déchargeant la pression amont pour renvoi à la rivière pendant la fermeture de la vanne de pied. Cela a pour objectif d'éviter les remontés de pression et maintenir un débit aval souvent demandé. Ces vannes sont utilisées également en débit hors gel pendant l'hiver.

ACTIVITÉ

Equipements

Equipements mécaniques et hydrauliques

Services

Gestion d'exploitation et de maintenance

CONTACT COMMERCIAL

Yannick BORDONE,
115 rue Louis Armand - 73420 Mery
yannick.bordone@techvalves.fr, 06 75 12 73 40

SITE WEB

www.techvalves.fr

TETRAEDRE

DESCRIPTION DE L'ENTREPRISE

Tetraèdre est une société d'électronique et d'informatique spécialisée dans la captation, le stockage et la télétransmission de données depuis 1999. La société est présente en Suisse, en France et en Espagne.

Nous développons des solutions pour des applications métiers essentiellement sur batterie, donc autonomes, économes en énergie, polyvalentes, et dédiées aux milieux isolés.

Nos produits sont orientés notamment pour l'eau et les milieux naturels, c'est-à-dire rivière, eaux souterraines, avec une spécificité orientée vers le suivi sédimentaire et le transport solide. Nous disposons donc d'outils permettant de gérer la transparence sédimentaire au niveau des barrages et de générer des alertes.

PRODUITS OU SERVICES PRESENTES

- Station de suivi des Matières en suspension, avec alertes sur seuil en cas de crue, pour limiter les risques de colmatage. Ces stations sont raccordables aux consoles de gestion de centrale.
- Développement de stations de mesure acoustique du transport solide, avec alerte sur seuil, pour limiter les risques de colmatage, ou suivre la renaturation de cours d'eau.

ACTIVITÉ

Equipements

- Equipements environnementaux
- Equipements électriques et électroniques

Services

- Ingénierie environnementale

CONTACT COMMERCIAL

Fabien LEVARD,
1 impasse des Puyots - 65310 Odos
fabien.levard@tetraedre.com, 06 80 16 14 45

SITE WEB

www.tetraedre.com

ATELIER TECHNOLOGIE ET SERVICE

Thématique de l'atelier : **Turbidité et MES : un outil autonome pour la gestion de l'engravement et le suivi qualité de curages.**

TOTAL QUADRAN

DESCRIPTION DE L'ENTREPRISE

Pionnier des énergies renouvelables en France, Total Quadran développe, construit et exploite des moyens de production d'électricité d'origine renouvelable (éolien, photovoltaïque, hydroélectricité) avec un fort ancrage en France métropolitaine et en Outre-Mer. Aujourd'hui, Total Quadran exploite plus de 300 sites de production d'énergies renouvelables totalisant près de 1000 MW qui permettent de produire 1 765 GWh d'électricité renouvelable par an. Cela représente l'équivalent de la consommation annuelle de près d'un million de personnes et une économie de près de 590 000 tonnes d'émissions de CO₂ chaque année.

Hydro-M désormais Total Quadran, accompagne les Maîtres d'Ouvrages publics et privés de la conception à la réalisation de leurs projets. Total Quadran propose des missions d'études et d'expertises techniques, d'Assistance à la Maitrise d'Ouvrage et de Maitrise d'Œuvre de conception et réalisation de projets hydroélectriques en particulier.

PRODUITS OU SERVICES PRESENTES

Calculez et dimensionnez gratuitement un projet hydroélectrique sur votre smartphone ou votre tablette avec Application Hydropower Toolbox à télécharger sur les stores : calculer, décrire, photographier, géoréférencer, enregistrer, exporter et éditer des fichiers de projet en quelques minutes.

ACTIVITÉ

Services

- Bureau d'études environnement
- Bureau d'études et d'expertise technique

CONTACT COMMERCIAL

Jean-François YVELIN, Responsable d'Agence
contact.toulouse@total-quadran.com, 05 34 45 28 10

SITE WEB

www.total-quadran.com

TURBIWATT

DESCRIPTION DE L'ENTREPRISE

Créée en 2010, Turbiwatt est une entreprise française qui conçoit et fabrique des microturbines hydroélectriques compactes et économiques dédiées aux basses chutes et aux faibles et moyens débits.

Déployée autour de trois modèles, la gamme Turbiwatt répond à tous les projets disposant d'une chute de 1,20 m à 8,00 m et d'un débit de 70 l/s à 4,5 m³/s. Elle couvre une plage de puissance de 1 à 140 kW par turbine.

Turbiwatt propose différentes solutions électroniques de régulation et couplage aux réseaux ou aux sites isolés adaptées à ses turbines.

PRODUITS OU SERVICES PRESENTES

Turbine Léopard T400 :

Puissance nominale de 4 à 12 kW - Mono ou Triphasé - Débit nominal de 70 L/s à 400 L/s - Hauteur de chute nominale de 1,20 m à 8,00 m.

Turbine Lion T800 :

Puissance nominale de 6 à 60 kW - Triphasé - Débit nominal de 250 L/s à 1400 L/s - Hauteur de chute nominale de 1,20 m à 8,00 m.

Turbine Tigre T1300 :

Puissance nominale de 24 à 130 kW - Triphasé - Débit nominal de 700 L/s à 4000 L/s - Hauteur de chute nominale de 1,20 m à 7,00 m.

Coffrets et armoires Turbiboard :

Module électronique de régulation et de couplage au réseau ou sites isolés, intégrant une interface web pour le suivi et l'analyse de la production et les interactions avec le pilotage des automatismes du site.

Nouveautés 2020 : Vannes cloches adaptées aux différentes gammes de turbines et permettant un pilotage partiel du débit turbiné.

ACTIVITÉ

Equipements

- Equipements électriques et électroniques
- Turbines

CONTACT COMMERCIAL

Matthias ESMEZ, Chargé d'affaires

95 rue Michel Marion - 56850 Caudan

mesmez@turbiwatt.com, Fixe : 02 90 74 98 70 - Mobile : 06 35 12 43 05

SITE WEB

www.turbiwatt.com

ATELIER TECHNOLOGIE ET SERVICE

Thématique de l'atelier : **Une opportunité : Optimiser le rendement de votre micro-centrale ?**



ULTRAFLUX

DESCRIPTION DE L'ENTREPRISE

Ultraflux est une entreprise française qui développe, fabrique et commercialise ses propres débitmètres à ultrasons depuis 1974.

Les principaux produits d'instrumentation fabriqués concernent les débitmètres fixes et portables à ultrason avec sondes non intrusives.

PRODUITS OU SERVICES PRESENTES

MINISONIC II PORTABLE : Débitmètre portable facile d'utilisation

Uf821 : Débitmètre fixe / sondes non intrusives / installation sans arrêt du process

ACTIVITÉ

Equipements

- Conduites/canalisations
- Equipements électriques et électroniques

Services

- Bureau d'études et d'expertise technique

CONTACT COMMERCIAL

Olivier SANCHEZ, Ingénieur T&C
o.sanchez@ultraflux.fr, 06 77 02 65 58

SITE WEB

www.ultraflux.net

VALEq & PROMEA

DESCRIPTION DE L'ENTREPRISE

Audits vibratoires - géométries et alignements - Conseil et Services pour transmissions par engrenages.

PRODUITS OU SERVICES PRESENTES

Audits et Analyses vibratoires en suivis de machines ou diagnostic mécaniques - Mesures de géométries (verticalité d'arbres, train de machines, planéité, perpendicularités, assistance au remontages) - alignements d'arbres - inspections de dentures.

Multiplieur/Réducteur : Inspections, assistance technique, ingénierie, maintenance et ventes de pièces toutes marques.

ACTIVITÉ

Equipements

- Equipements mécaniques et hydrauliques
- Equipements environnementaux

Services

- Bureau d'études et d'expertise technique
- Travaux et ingénierie

CONTACT COMMERCIAL

Yvan VICENS,
322 chemin des Roudiès - 82230 Monclar de Quercy
yvan.vicens@gmail.com, 06 30 49 63 27

SITE WEB

www.valeq82.fr

DESCRIPTION DE L'ENTREPRISE

Entreprise familiale belge fondée en 1930. Dotée de son propre bureau d'études, VANDEZANDE est spécialiste dans la conception et la fabrication de vis hydrodynamiques de grand diamètre, vis de pompage, clapets de barrage, vannes, ponts mobiles, ensembles hydrauliques... Tous les travaux de conception et de fabrication sont réalisés dans nos propres ateliers et le montage par nos techniciens. Nos principaux clients sont en Europe et en Asie.

PRODUITS OU SERVICES PRESENTES

Vis hydrodynamiques démarrées en France en 2019 :

- Muttersholtz 67 (1x90 kW sous 2.25 m et 2X50 kW sous 1.80m) ;
- La Roche Chalais 24 (3x130 kW sous 3.10), Arbois 39 (1x50 kW sous 1.75),

En 2018 :

- Graziac 32 (250 kW sous 4.40 m de chute),
- Benac 65 (17 kW sous 2 m de chute), Autières 32 (116 kW sous 2.60 m de chute).

Plusieurs chantiers sont en cours actuellement en France.

ACTIVITÉ

Equipements

- Equipements mécaniques et hydrauliques
- Equipements environnementaux
- Turbines

Services

- Bureau d'études et d'expertise technique

CONTACT COMMERCIAL

Alexandre GERST, Responsable commercial France
gerst.vandezande@calixo.net, 06 33 69 13 16

SITE WEB

www.vandezande.com

DESCRIPTION DE L'ENTREPRISE

RONCUZZI® est une entreprise centenaire spécialisée dans la construction d'équipements lourds industriels. En 1998, RONCUZZI® est devenu membre de WAMGROUP®, leader mondial des constructeurs de vis d'Archimède.

Dès lors l'activité de fabrication des Vis Hydrodynamiques PAE a été développée, avec à ce jour plus de 75 centrales de production équipées.

PRODUITS OU SERVICES PRESENTES

Vis Hydrodynamique
Débit unitaire de 1 à 9 m³/s
Hauteur de chute de 1 à 9 m

ACTIVITÉ

Equipements

- Equipements mécaniques et hydrauliques
- Turbines

CONTACT COMMERCIAL

Etienne GAUTIER,

WAM France - Paris Nord II - 13 Rue de la Perdrix, Imm. Frégates 6 - 95944 Roissy Charles de Gaulle Cdx
egautier@wamfrance.fr, 01 58 02 00 36

SITE WEB

<http://www.roncuzzi.com/pae/>



WATEC HYDRO

DESCRIPTION DE L'ENTREPRISE

Fabricant allemand de turbines Kaplan depuis 2001 en double réglage avec axe vertical

Entraînement par poulie-courroie ou entraînement direct par alternateur à aimants permanents. Hauteur de chute de 1,35 m à 13,0 m et puissance allant de 15 kW à 800 kW

Pales en acier au nickel-chrome 1.4317

Plus de 260 installations de référence dont plusieurs dizaines en France

PRODUITS OU SERVICES PRESENTES

Watec-Hydro a développé un alternateur à aimants permanents avec son partenaire tchèque VUES (du groupe MOOG) depuis 2009. Nous possédons une liste de référence de 140 PMG dont plus d'une dizaine également en France.

ACTIVITÉ

Equipements

Turbines

Services

Bureau d'études et d'expertise technique

CONTACT COMMERCIAL

Jean-Michel BIRLING,
5, impasse Satory - 68350 Brunstatt
hydseng@gmail.com, 06 42 96 81 84

SITE WEB

www.watec-hydro.de/fr



DESCRIPTION DE L'ENTREPRISE

Depuis les années 60 dans le marché de l'hydroélectricité.

En 1985, nous avons livré la première centrale hydroélectrique pour le marché étranger (Tanzanie) - un projet hors réseau pour l'électrification rurale.

Nous produisons des turbines Kaplan, submergées Kaplan, Francis, Pelton jusqu'à 20 MW, installées en 27 Pays, pour un total de 380 machines.

Nous agissons en tant qu'« entrepreneur général » pour l'équipement électromécanique.

PRODUITS OU SERVICES PRESENTES

ZECO propose des produits et des solutions pour la production d'énergie hydroélectrique. ZECO produit des turbines Kaplan, Francis et Pelton et est capable d'offrir une solution technique solide pour les centrales jusqu'à 20 MW, avec une grande variété de conditions hydrauliques et logistiques. ZECO se présente à ses clients comme un partenaire mature et compétent, dont le savoir-faire comprend une longue tradition dans la conception, la mise en service et l'entretien d'équipements électromécaniques pour les centrales hydroélectriques.

ACTIVITÉ

Equipements

- Equipements mécaniques et hydrauliques
- Equipements électriques et électroniques
- Robotique et automatismes
- Turbines

Services

- Achat/vente de centrales
- Gestion d'exploitation et de maintenance
- Travaux et ingénierie

CONTACT COMMERCIAL

Mattia SCHIESARO,
mattia.schiesaro@zeco.it, +39 0445 873456

SITE WEB

www.zeco.it

Notes

A series of horizontal dotted lines for taking notes.

LISTE DES ANNONCEURS

2MI	page 26
AGREGIO	page 40
ALBERT ET FILS	page 38
ALR - BONPERTUIS	page 42
ANDRITZ HYDRO	page 4
AQBUS	page 37
ARDETEM SFERE MECASON	page 33
AUBRY & ASSOCIES	page 25
BERNARD BONNEFOND	page 17
CONDENSATOR DOMINIT	page 27
E&S	page 18
EIFFAGE ENERGIE SYSTEMES	page 15
ER3I	page 24
EREMA	3 ^{ème} de couverture
FEUGIER ENVIRONNEMENT	page 34
GH, société du groupe E++	page 36
GREEN ACCESS	page 8
HYD&AU	page 8
HYDROSTADIUM	page 16
MERIGONDE ASSURANCES	page 36
MJ2 TECHNOLOGIES	4 ^{ème} de couverture
MTI	page 20
OSC	page 39
OSSBERGER	page 38
STPH groupe HWP – Guillaume Menoux	2 ^{ème} de couverture
VOITH	page 6

Notes

A series of horizontal dotted lines for taking notes.

Notes

A series of horizontal dotted lines for taking notes.



INGENIERIE HYDROELECTRIQUE

REALISATION

- CONCEPTION ÉLECTRIQUE
- CONTRÔLE-COMMANDE
- AUTOMATISME

EXPLOITATION

- SURVEILLANCE & INTERVENTION 24/24 7/7
- MAINTENANCE
- RAPPORTS

ETUDE

- DÉVELOPPEMENT PROJETS
- ASSISTANCE MAÎTRISE OUVRAGE
- EXPERTISE

FORMATION

- « EXPLOITATION DE MICROCENTRALES
HYDROÉLECTRIQUES »

EREMA - Z.A PRE ROBELIN -
358, ROUTE D'URIAGE - 38320 HERBEYS
TEL (33) 04 76 72 03 76 - FAX (33) 04 76 72 07 34
EMAIL : CONTACT@EREMA.FR

- EREMA -
30
ANS D'EXPERTISE





VILLEMUR sur TARN

MJ2 Technologies a mis en service 3 alternateurs à aimants permanents PMGA dans la centrale hydroélectrique de Villemur sur Tarn.

Cette opération s'est déroulée dans le cadre d'une rénovation profonde de cette centrale qui a impliqué l'installation de deux turbines Kaplan verticales neuves et l'équipement avec un PMG d'un groupe Francis vertical en chambre d'eau.

Ces 3 alternateurs délivrent une puissance totale de 1310 kW et sont à axes verticaux, 2 d'entre eux étant accouplés aux turbines Kaplan double réglage à 100 tr/min, le 3ème accouplé à une turbine Francis à 75 tr/min. Un groupe bulbe vient compléter cet ensemble.

D'une masse unitaire de 10 T, chacun de ces alternateurs a fait l'objet d'un développement optimisé pour ce site.

Ces machines électriques particulièrement silencieuses sont parfaitement adaptées à cette localisation à proximité des habitations.

FICHE TECHNIQUE

CHUTE: 2,9 m

PUISSANCE: 2 x 480 + 1 x 350 kW

TENSION: 400 V

VITESSE: 2 x 100 + 1 x 75 tr/min

Ø: 2 m

MASSE: 3 x 10 T

Outre la diminution du bruit, la suppression des multiplicateurs a permis des gains de rendement substantiels, en particulier dans cette configuration de basse chute (chute nominale de 2,90 m).

Les 3 machines ont passé avec succès les tests d'endurance et ont démontré disposer d'une réserve de puissance substantielle.